

Montering av PWS QS kärll



1. Lägg ner kärllstaplern på en pall och titta ut eventuell vattensamling ur kärlet.

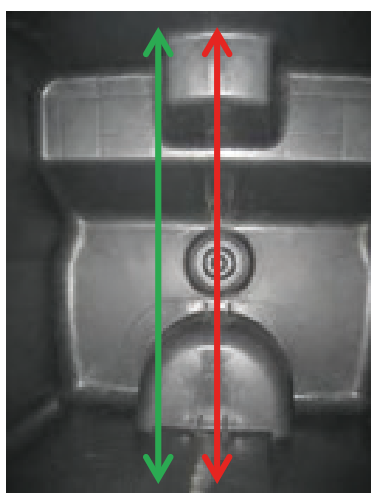
2. Dra ut det översta kärlet



Montering hjul



3. Fäst ett av hjulen på hjulaxeln. Tryck in hjulaxeln i kärlets yttersta hål. Fäst det andra hjulet. (Hjulaxeln finns fäst uppå på ”nästa kärl”, hjulen ligger i ”nästa kärl”.



5. Sätt i mellanväggen.

Kärl 1: Mellanväggen skall fästas med **40/60 fördelning** och tryckas i mellan bottenpåren.

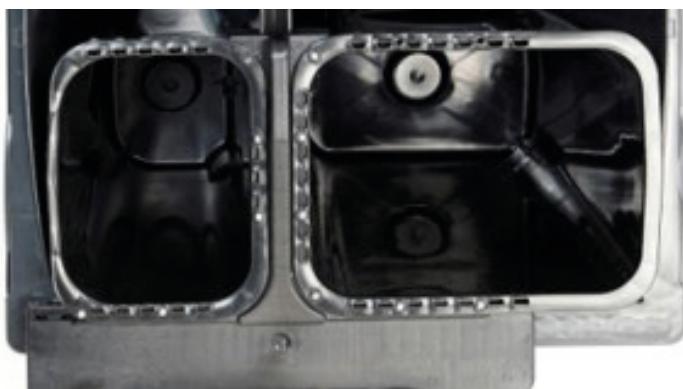
Kärl 2: Mellanväggen skall fästas med **50/50 fördelning**.

Montering avdelare



6. Sätt i 2 stycken fästklipps till mellanväggen.

7. Lägg kärlet ner på pall. Skruva i 2 (två) stycken skruvar på baksidan enligt markeringar på kärlet. Kontrollera så att skruvarna går i mellanväggens fästkuddar.



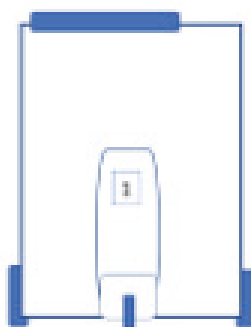
9. Lyft i insatsdelen.

10. Fäst locket med 2 (två) pluggar.

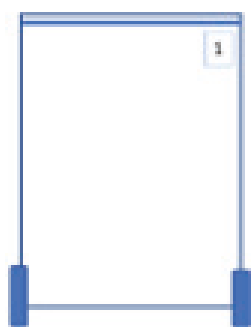
OBS! Olika lock för 40/60 och 50/50 delning.



Kärl 1
FRAMSIDAN



Kärl 1
BAKSIDAN



11. Klistra sifferdekal fram & bak.

