

# Montering av PWS 240L kärl med eller utan avdelare

PWS har flera varianter på 240L kärl, i denna manual beskriv tre varianter, alla med locket monterat i handtaget på kärlets baksida. De modellerna som beskrivs är den äldre modellen som kallas 240L, samt två nyare varianter 240L PL och 240L PL med fronthjul.



1. KärLEN levereras i staplar.  
Varje stapel rymmer 10 kärL.



2. Vält staplen framåt, så staplen  
lägger sig mot en bock eller pall.

## Montering hjul



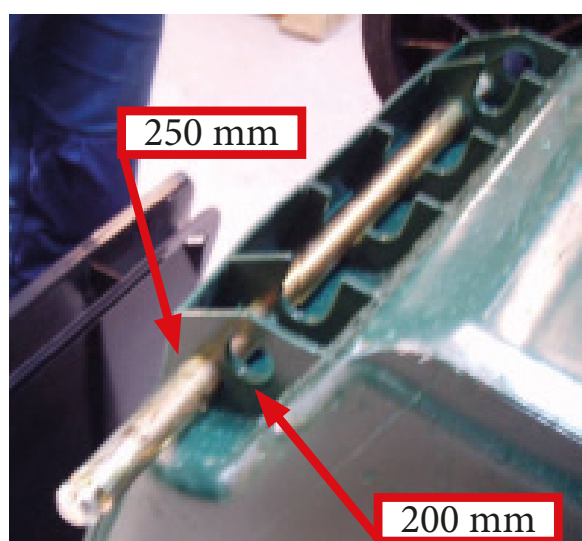
3. Dra kärlden ur stapeln.



4. Två hjul och en axel ligger i varje kärl.

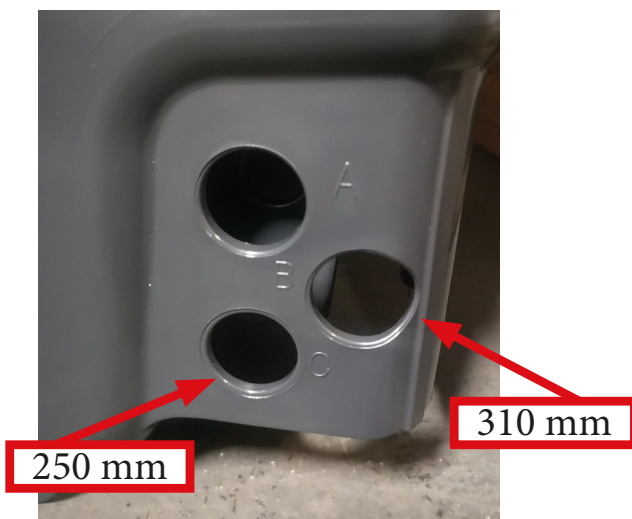
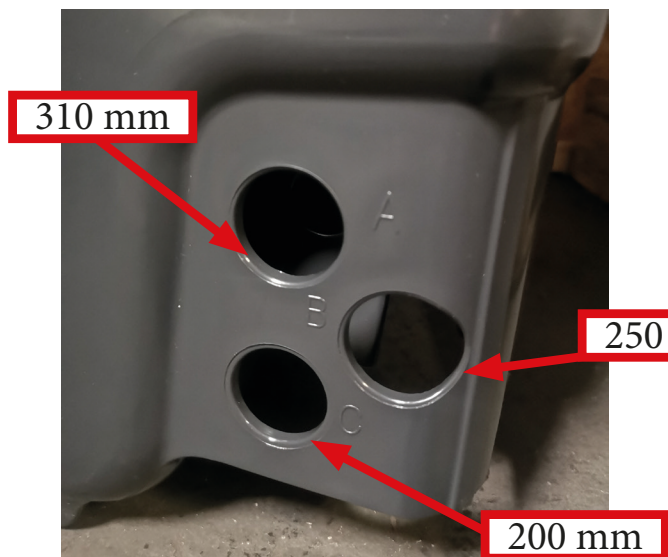
I vilket hål på kärlet som hjulaxeln ska placeras beror dels på höjden på hjulet, samt på vilken kärltyp hjulet ska monteras på. PWS leverera tre stycken storlekar på hjul till våra 240L kärll, 200mm, 250mm och 310mm.

På PWS:s **äldre 240L** kan man montera 200mm eller 250 mm hjul, se bild för hjulaxelns placering.



På 240L PL kan man montera 200mm, 250 mm eller 300mm hjul, se bild nedan för hjulaxelns placering.

På 240L PL med fronthjul kan man montera 250 mm eller 300mm hjul, se bild nedan för hjulaxelns placering.



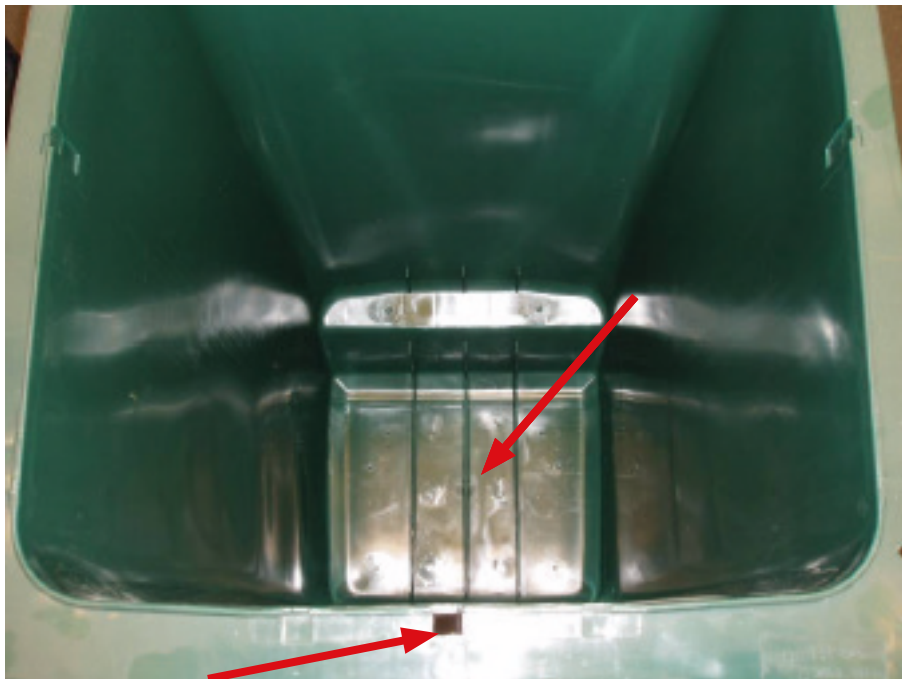
5. Vänd kärlet upp o ned. Montera ett hjul på axlen genom att föra in axlen i navet, ett klick hörs när hjulet är på plats. För sedan in axlen i kärlet, axlen kan placeras på två alternativt tre nivåer med hänsende till vilket hjul som ska monteras, 200mm, 250mm och 310mm(PL).



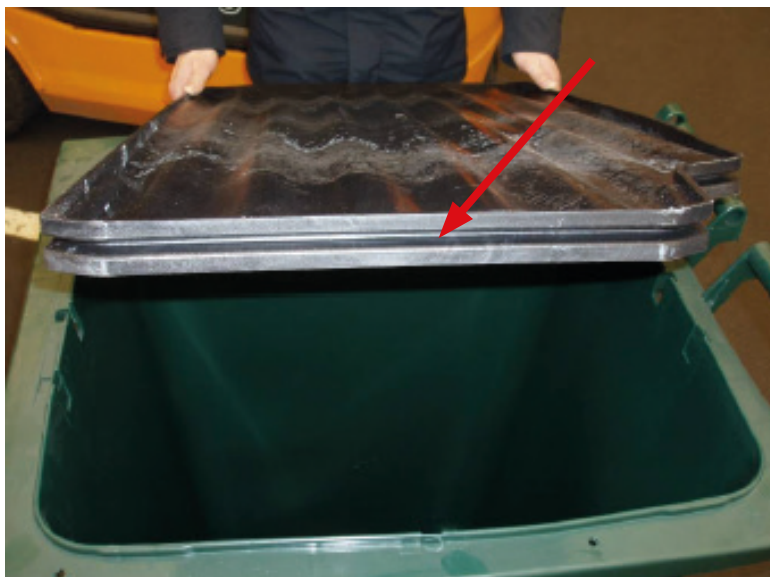
6. Tryck på det andra hjulet.



## Montering avdelare



7. I botten av kärlet finns det styrribbor och i sargen är finns det hål urfräst för låsclipsen.



8. I botten av mellanväggen finns det ett spår.



240L PL



9. Placera mellanväggen i kärlet se till att mellanväggen kommer rätt på styribborna, för sedan ner väggen i sargen.

10. Tryck ut båda clipsen in i sargen.



PWS nyare modellen, 240L PL, behöver inte avdelaren skruvas fast. 240L äldre modell är rekommendationen att avdelaren skruvas fast.

11. Skruva fast mellanväggen med skruvar. Det finns markeringar på kärlet var skruvar ska monteras.



## Montering lock



12. Vänd kärlet rätt och tryck på locket, som på bilden.



240L PL



13. Fäst sedan locket med lockpluggar.

240L PL



14. Nu är kärlet klart för att användas.