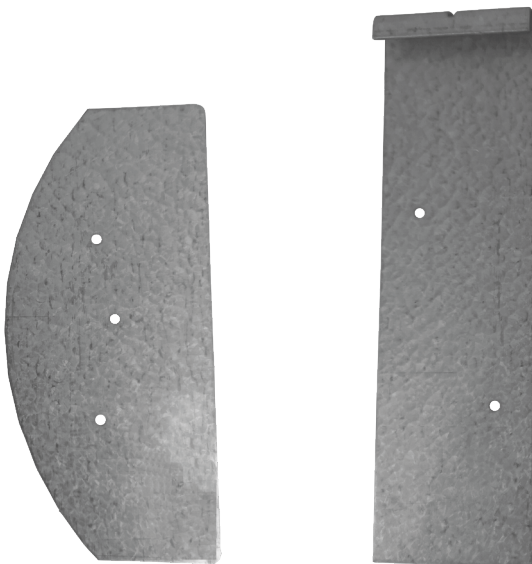


Montering Gravitationslås 2-hjuligt PWS kärl



1. Låskista
2. Distans till låskista
3. Plugg
4. 4 st Skruvar
5. Låshuv
6. Låsmekanism



A

B

A. Mall för hål i locket med tre hål för markering
B. Mall för hål i kärlet med två för markering

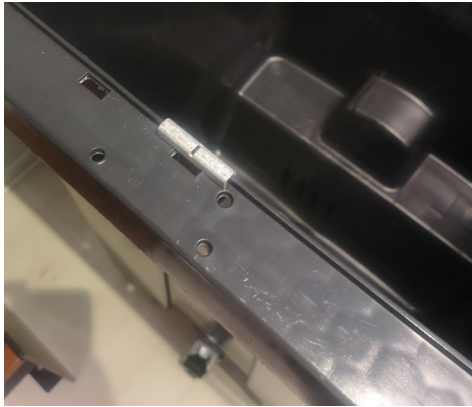
Bilden är ett exempel och visar mall för 370L kärl.

Det finns olika mallar för 140L, 190L, 240L samt 370L kärl.

Artikelnr:

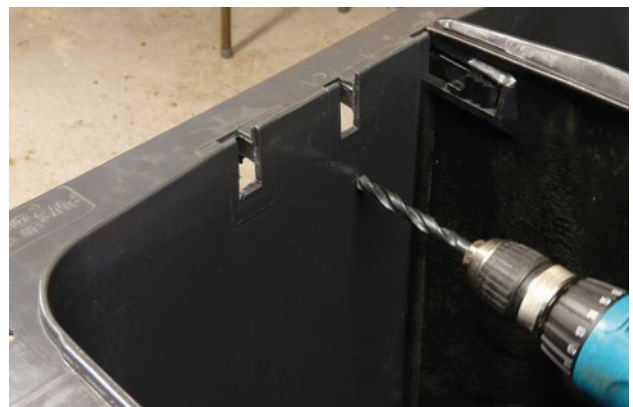
- 844P140 till 140 L kärl
- 844P190 till 190 L kärl
- 844P240 till 240 L kärl
- 844P370 eller 844P373 till 370 L kärl

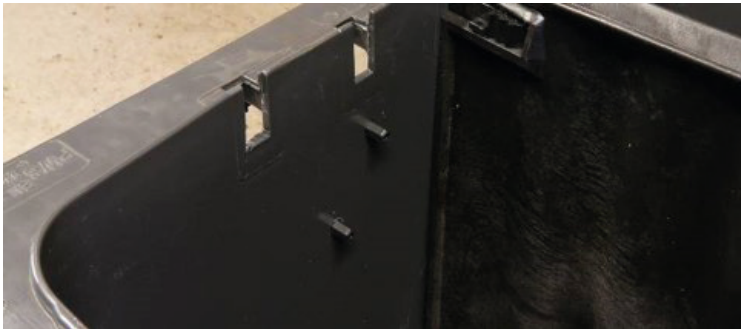
Mall på kärlet



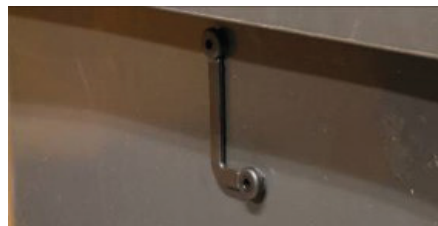
1. Häng mallen (B, den med två hål) enligt bilderna, skåran på mallen ska placeras i mitten på sargen (ev måste centrum mätas upp). Markera med hjälp av hålen i mallen var borrhålen ska sitta.

2. Borra hål i kärlekroppen med en 10mm stor borrh. Ett tips är att börja med ett mindre borrh tex. 5mm för att få rätt placering av hålen.





3. Placera pluggen (3) i hålen så att det bildas ett "L" på utsidan av kärlet.

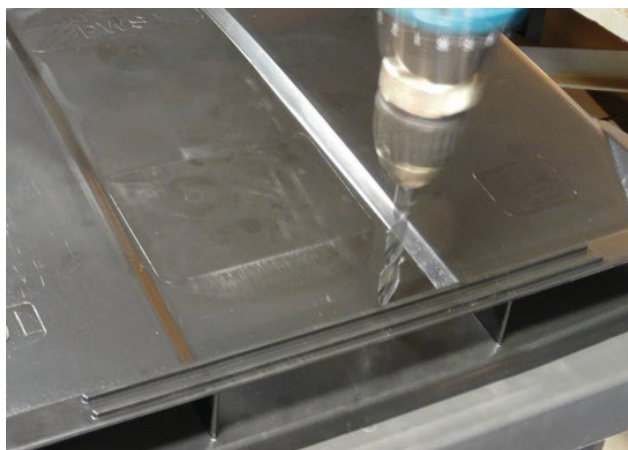
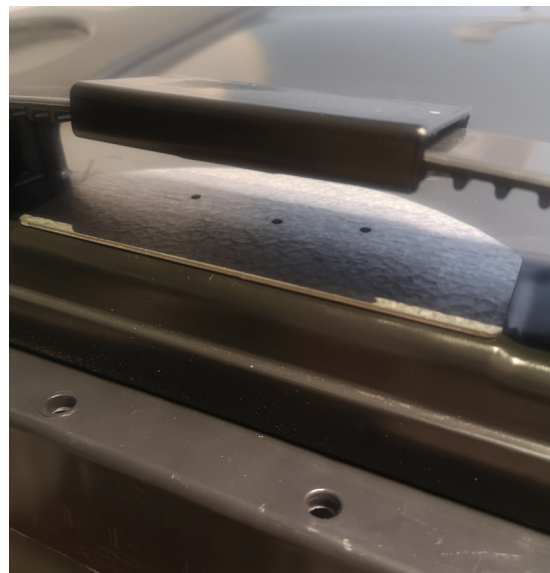


4. För låskistan (1), tillsammans med distansen (2), på pluggen (3) och skruva fast kistan med två av de medföljande skruvarna (4).

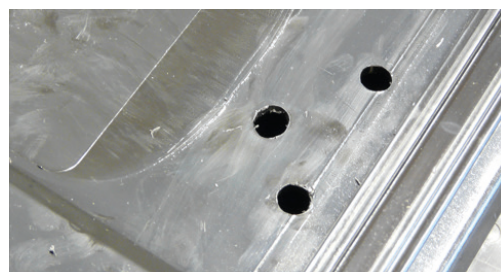


Mall på locket

5. Placera mallen (A, den med tre hål) enligt bilden och markera hålen i mallen var borrhålen ska sitta.



6. Borra hål i locket med ett 10mm stort borr. Ett tips är att börja med ett mindre borr t.ex. 5mm för att få rätt placering av hålen.



7. Det mellersta hålet ska göras något större genom att vinkla borret som på bilderna.

Detta görs för att låsmekanismen ska gå fritt.



Montering av lås



8. Öppna locket och placera låshuv(5) och låsmekanism(6) enligt bilder och skruva ihop delarna med skruvarna(4).



Nu är låset klart för att användas.