



Part of the ESE World

Fastighetsnära insamling och källsortering

PWS HAR LÖSNINGARNA FÖR SMIDIG AVFALLSINSAMLING



Fastighetsnära insamling
är ett komplement till
återvinningscentralerna och gör
det enklare att sortera eftersom
du gör det i anslutning till ditt
hem.



INNEHÅLLSFÖRTECKNING

Kommunens resurser i väntan på upphämtning	4
Bättre sortering nära bostaden	5
Rätt kärl på rätt plats	6
Duo Select	10
FLIP LID	12
Quattro select	14
Smarta tillbehör	16
Goda erfarenheter med Quattro select	20
Återvinningsfärger	25
Insamling	27
Goda erfarenheter med serviceprojekt	29
Lite kärlek mår alla system bra av	30
PWS service	31

KOMMUNENS RESURSER

I VÄNTAN PÅ UPPHÄMTNING

NYA KOMMUNALA INSAMLINGEN

Regeringen har beslutat att förpackningar ska samlas in fastighetsnära, så kallat FNI, hos alla svenska hushåll senast 2027. Alla hushåll får därmed källsortering i anslutning till sitt hem. Fler förpackningar ska hamna rätt från början och därmed öka materialåtervinningen.

För fyra år sen togs ett regeringsbeslut kring nationell strategi för en cirkulär ekonomi. Resurser ska användas effektivt i giffria cirkulära flöden. Ett fokusområde handlar om en förbättrad avfallshantering i syfte att använda avfall som en resurs.

Fastighetsnära avfallshantering har en potential att mer än halvera graden av osorterat avfall. En tredjedel av alla hushåll erbjuds idag fastighetsnära insamling. Kunderna som själva har möjlighet att sortera är nöjdare, den andelen ska bli större enligt visionen.

40 ÅR AV INNOVATIONER

PWS har redan i decennier arbetat med möjligheten för hushåll att källsortera hushållsnära. Vi är marknadsledande med stor bredd på alternativ för både kommuner och hushåll. Våra produkter och lösningar är framtidssäkrade och gjorda för både dagens och morgondagens behov.

Vid framtagning av nya produkter och lösningar så har vi alltid fokus på ergonomi, användarvänlighet, effektivitet och möjlighet till kund Anpassning. Vår styrka ligger i att vi har interna resurser för hela förloppet från idé - design - analys - verktygskonstruktion - tester - produktion - till färdig produkt. Vi på PWS kan vägleda dig till bästa möjliga lösning för dina behov.



Duo Select & Flip lid

Flexibelt med delat kärl som kan delas upp i 40/60, 60/40 och 50/50. Flip lid gör det möjligt för användaren att öppna locket från alla fyra sidor med en hand.

Quattro Select

Åtta fack i två kärl ger sortering av många fraktioner på liten yta, samtidigt som sorteringen blir enkel och bekväm.

BÄTTRE SORTERING

NÄRA BOSTADEN

RAPPORT FRÅN AVFALL SVERIGE

Avfall Sverige presenterar årlig statistik över det kommunala avfallet på läns- och kommunnivå. Statistiken visar bland annat att den totala mängden insamlade förpackningar och returpapper per person är betydligt högre i kommuner med fastighetsnära insamling.

– Mängden felsorterat, alltså det som hamnar i soppåsen som skulle kunna ha återvunnits på annat sätt än som energi, fortsätter att minska i de kommuner som har infört fastighetsnära insamlingsystem. 1,2 kilo förpackningar och returpapper hamnar i restavfallet per vecka i villahushåll med fastighetsnära insamling jämfört med 1,4 kilo förra året. I villahushåll utan fastighetsnära insamling slängs 1,9 kilo felsorterat, vilket är samma som året innan, säger Jenny Westin, statistikansvarig hos Avfall Sverige.

En ökad sortering gör att mer material kan återanvändas och återvinnas, istället för att jungfruligt material används. Rapporten visar också att kunderna med möjlighet att lämna sin sortering fastighetsnära är nöjdare än andra.

Så mycket slängs

Sedan tidigare finns statistiken på riksnivå presenterad i rapporten "Svensk Avfallshantering". Den visar att varje svensk i genomsnitt slängde 466 kg kommunalt avfall förra året. Av det gick 75 kg till biologisk återvinning och 155 kg gick till materialåtervinning.



Avfall Sverige (2021).
Kommunalt avfall i siffror.



RÄTT KÄRL PÅ RÄTT PLATS

PWS ERBJUDER FLERA LÖSNINGAR

VI GÖR SKILLNAD I HEMMET

På liten yta får man plats med att sortera hela 8 olika fraktioner i två eller fyra kärl. Genom att välja Quattro- eller Duo Select får du tillgång till ett genomtänkt system som ger alla möjligheter till att få en väl fungerande källsortering.

Systemen ger en stor flexibilitet för insamlingen av avfall. Antalet fraktioner kan dessutom utökas ytterligare tack vare batteri- eller elektronikboxen. Användaren samlar in batterier, ljuskällor eller elavfall på lämplig plats. Vid tömning hängs boxen ut på kärlet. Boxen töms i en låda monterad på sopbilen.

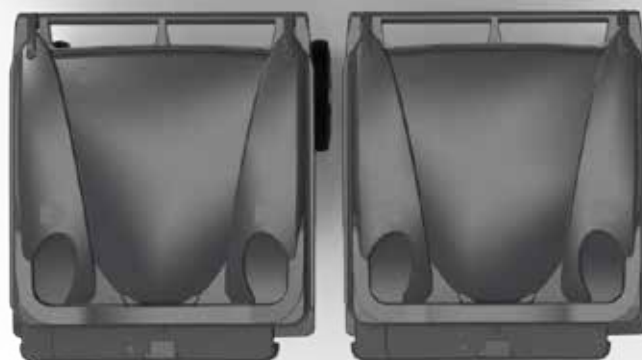
UNIKA FÖRDELAR

PWS har det största sortimentet av framtidssäkrade kärl för hushållsnära insamling. Våra kärl klarar det nordiska klimatet och är konstruerade för att vara stabila och hållbara.

Alla PWS-kärl kan förses med smarta tillbehör såsom fraktionsclips för att öka synligheten och därmed underlätta sorteringen

Duo Select-kärlet töms enkelt i en tvåfacksbil. Quattro Select töms i en fyrfacksbil, lika snabbt.

4 st 240 L Kärl
Bredd 2,35 m



2 st 370 L Kärl
Bredd 1,55 m



Tvåfackskärl, Duo Select med Flip lid



Fyrfackskärl, Quattro Select



Vi erbjuder flexibla system
med flera olika lösningar.
Möjlighet att anpassa kärnen
utifrån behov.



DUO SELECT

LÄTTANPASSAT FÖR OLIKA BEHOV

AVDELARE FÖR TVÅ FRAKTIONER

Duo Select är ett system där kärlet är förberett för att kunna kompletteras med en avdelare med plats för två fraktioner och kan med fördel användas för källsortering-sortering för återvinning av avfall. Avdelaren kan placeras i olika positioner efter lokala behov.

Dessutom är Duo Select-systemet förberett, redan vid utvecklingen av systemet, för Quattro Select och har alla förutsättningar för en integrerad flexibilitet och framtids-säkring.

ANPASSAT FÖR OLIKA VOLYMER

En avdelare förvandlar ett avfallskärl till ett källsorteringskärl med plats för två fraktioner i samma kärl. Standardkärlen i storlekarna 240-, 370-, 400- och 660 liter är förberedda för avdelare, med ingjutna styrspår. De ingjutna spåren och den stabila avdelaren skiljer effektivt de båda fraktionerna åt och avdelarens utformning gör att avfallet styrs åt rätt håll vid tömning.

Det är mycket viktigt att avdelaren är tillräckligt stabil så att fraktionerna hålls rena och inte riskerar att blandas vid tömningen av kärlet. Kanterna är utformade med mjuka radier utan skarpa veck, för att undvika att avfallet fastnar vid tömningen.

ENKEL INSTALLATION

Duo Select är utformat för att enkelt och snabbt kunna komma på plats och börja användas. Systemet är ett av de system på marknaden som är snabbast att installera, samtidigt som det är säkert och effektivt att använda.

KÄRL UTVECKLADE MED KVALITET

PWS-kärlen är utvecklade för god ergonomi, både för renhållaren och användaren. Kärlen 240, 370- liter är lättmanövrerade med två stora hjul och ett tredje, integrerat hjul, för att kärlet skall rulla lätt trots full last. Det tredje hjulet är svängbart och kan låsas. Rejält, greppvänligt handtag underlättar förflyttning och gör kärlet lätt att tippa över vid behov.

Rätt materialval är viktigt för att kärlet skall hålla för vinterklimat och tömning av fastfruset avfall. PWS har därför valt högkvalitativ HDPE-plast, som är testad och godkänt för temperaturer från -40° till +80°C. Kärlet har en välbalanserad tyngdpunkt, även när det är lastat. Både hjulaxeln av stål och konstruktionen ger kärlet stabilitet. Locketts vikt hindrar det från att blåsa upp och designen gör att regnvatten lätt rinner av.



PWS har flera olika smidiga färgclips i olika färger för att text. indikera vilken fraktion som kärlet innehåller. Läs mer s.11





Avdelare i 240 L PL med Flip lid



660 L kärl med avdelare



FORMBLÅST AVDELARE

Avdelarens konstruktion är oöverträffad då den produceras genom formblåsning vilket ger en unik styrka, samtidigt som avdelarens kanter är så flexibla att de blir inbäddade i kärlet.

Den formblåsta avdelaren är monterad helt utan behov av skruvar och fixeras med styrspår i botten av kärlet och med clips i behållarens kant. Detta sparar värdefull monterings-tid och kärlet får inga hål, om avdelaren vid någon tidpunkt måste flyttas till ett annat läge. Samtidigt ger konstruktionen robust stabilitet vilket gör att avdelaren inte påverkas, även om trycket ökar från någon av de två facken i kärlet.

FLIP LID

SMIDIG OCH ERGONOMISK INNOVATION

NY INNOVATION

Flip Lid är en banbrytande innovation som inte bara minimerar slitage för renhållningsarbetaren utan även gör det enkelt för användaren.

Med sin smarta handtagsdesign kan Flip Lid nås och manövreras från alla fyra sidor, vilket garanterar bekväm åtkomst både för användare och renhållare.

PRAKTISK ÖVERLAPPNING

Flip Lid är uppdelat i mitten, men för att hindra vatteninträngning har klafflocket en överlappning. Detta gör att Flip Lid kan delas upp i 40/60, 60/40 och 50/50.



EFFEKTIV TÖMNING

Med Flip Lid kan kärlet tömmas effektivt i ett arbetsflöde, eftersom locken öppnar sig själva under tömning. På så sätt slipper renhållaren också ensidigt upprepat arbete, eftersom locket inte behöver svängas upp varje gång. Dessutom har både renhållare och användare enkel åtkomst oavsett hur kärlet roteras, praktiskt och effektivt.

Flip Lid finns tillgängligt för 240- och 370-liters kärll.

95° LOCKSTOPP

Flip lid kan öppnas och hållas i ca. 95°, men kan även öppnas helt med ett lätt tryck.



Öppet Flip lid på 370L kärll



Flip lid på 370 L PL avfallskärl



Flip lid monterat med clips

CLIPS

Färgclips gör avfallssorteringen tydligare. Alla PWS-kärl är kompatibla och utrustade med fästeanordningar för färgclips i färger enligt nordisk standard.

För att säkerställa tillgänglighet för personer med nedsatt syn kan clipsen tillverkas med upphöjd taktill text, vilket underlättar identifieringen med känseln.

INTEGRERAT FOTSTEG & FRONTHJUL

Ett integrerat fotsteg och tillval med framhjul och stora 310 mm hjul gör manövreringen av kärlet ännu enklare och mer flexibel, även när det är fullastad.



Framhjul och 310 mm hjul



Baksidan av 240 L PL Flip lid käril

QUATTRO SELECT

MINST ÅTTA FRAKTIONER I TVÅ KÄRL

INNOVATIVT SYSTEM FÖR INSAMLING AV AVFALL

Quattro Select är ett innovativt avfallssystem från PWS, med vilket det blir möjligt för hushåll att smidigt sortera sitt avfall i flera fraktioner, även om man bara har ett eller två kärl.

I de kommuner som har infört Quattro Select har mängden restavfall sjunkit betydligt. Kommunernas fokus ligger på att sortera förpackningar från restavfall. Förpackningar utgör en betydande del av avfallet och genererar höga kostnader om de inte återvinns. Samtidigt har servicenivåerna stigit avsevärt för hushållen. Målet är att minska mängden restavfall och återvinna så mycket som möjligt.

Quattro Select är kostnadseffektivt för beställare och slutkunder. Hushållen kan källsortera i direkt anslutning till hushållet. Utrymme frigörs i hemmet då man slipper samla på avfallet i flera olika behållare. I stället placeras avfallet direkt i rätt fack i kärlet.

MILJÖVINSTER

Mindre mängder avfall går till förbränning och färre enskilda transporter går till återvinningsstationer, vilket skonar miljön. Bra utrustning och information skapar motivation. När det är lätt och bekvämt att sortera sitt avfall, gör man det!

ÖKAD SERVICE

Med Quattro Select ökar servicenivån avsevärt för hushållen, samtidigt som mängden restavfall minskar och återvinningen ökar.

TAR UPP LITE UTRYMME

Upp till fyra fack i varje kärl gör det möjligt att sortera i flera fraktioner på ett litet utrymme samtidigt som sorteringen blir enkel och bekväm. Man får ökat utrymme i hushållet när behovet av mellanlagring försvinner.



240 L

370 L

660 L



240 L PL

UTRUSTNING EFTER BEHOV

Quattro Select-systemet erbjuder flera olika lösningar, vilket ger det en unik flexibilitet med möjligheten att anpassa behållaren efterhand som man får behov av fler fraktioner.

Systemet består av ett kärl med en avdelare, som kan flyttas och placeras i gjutna styrspar på flera olika platser i behållaren. Förutom avdelaren finns det olika insatsbehållare på 30 liter, 45 liter, 60 liter och 80 liter som kan kombineras efter behov och önskemål.



370 L PL



660 L PL

SMARTA TILLBEHÖR

SOM PASSAR PWS OLIKA SYSTEM

Quattro Select och Duo Select kan beställas med extra tillbehör och uppgraderas efter behov.



RFID - RADIOFREKVENNS-IDENTIFIKATION

RFID är en teknik som har utvecklats för att man ska kunna samla in information på avstånd. Tekniken används inom många olika

områden, bland annat för att identifiera avfallskärl och kunna registrera och spara exakt tidpunkt för tömning.



MINIMIZER - EFFEKTIV KOMPRIMERING AV MJUKPLAST

PWS Minimizer är ett enkelt sätt att komprimera den vanligtvis mycket skrymmande mjukplasten.

Mjukplasten tar betydligt mindre plats och hanteringen blir mer kostnads-effektiv.



ELEKTRONIKBOX - GER PLATS FÖR YTTERLIGARE FRAKTIONER

Med PWS elektronikbox kan fler fraktioner sorteras. Elboxen finns i två olika storlekar, 6,5 och 10 liter. Boxen har delat eller helt rött lock och

passar för insamling av glödlampor, batterier och elavfall. Boxen hängs på kärlets framsida när det är dags för tömning.



UMIMAX - GER TORRARE MATAVFALL

Umimax är utvecklat för att lösa de problem, som uppstår med fuktigt matavfall. Botten är försedd med ribbor för god ventilation.

Flertalet matavfallspåsar passar: papperspåsar, biopåsar och gröna påsen. Umimax kan stå fritt eller hängas upp.



DEKALER

För att säkerställa att avfallet sorteras korrekt är det viktigt att man tydligt märker kärl och fack. Märkningen kan till exempel vara i form av prägling i plasten och/eller med dekaler.

PWS har fertolet olika dekaler t.ex för gemensamt nordiskt skyltsystem, där förhoppningen är att ett gemensamt system ska bidra till ökad utsortering och materialåtervinning.



TÖMNINGAR



PAPPERS-FÖRPACKNINGAR



OMFÄRGADE GLASFÖRPACKNINGAR



FÄRGADE GLASFÖRPACKNINGAR



METALL-FÖRPACKNINGAR



RESTAVFALL



PLASTFÖRPACKNINGAR



MATAVFALL

SLIDER CLIP

Slider clip är en praktisk indikator som enkelt fästs på lockets handtag och kan smidigt förflyttas åt höger och vänster för att tydligt signalera till exempel om användaren behöver fler matavfallspåsar.

Förberett för 140- 240- 370- och 660 L kärl.



FÄRGCLIPS

Färgclips gör det möjligt att tydligt identifiera vilka avfallsfraktioner som ska placeras i kärlet. Samtliga locktyper är redan utrustade med fästordningar för färgclips.

Clipsen finns tillgängliga i ett brett utbud av färger och kan dessutom anpassas med symboler eller text för att göra det ännu tydligare. För att säkerställa tillgänglighet för personer med nedsatt syn kan clipsen tillverkas med upphöjd taktill text, vilket underlättar identifieringen med känseln.



FYRFACKSSORTERING GER MINSKAD MÄNGD RESTAVFALL

SYSTEM OCH UTRUSTNING FÖR INSAMLING AV AVFALL

Quattro Select är ett innovativt avfallssystem från PWS, med vilket det blir möjligt för hushåll att smidigt sortera sitt avfall i flera fraktioner, även om man bara har ett eller två kärl.

I de kommuner som har infört Quattro Select har mängden restavfall sjunkit betydligt. Kommunernas fokus ligger på att sortera bort förpackningar från restavfall. Förpackningar utgör en betydande del av avfallet och genererar höga kostnader om de inte återvinns. Samtidigt har servicenivåerna stigit avsevärt för hushållen. Målet är att minska mängden restavfallet och återvinna så mycket som möjligt.

Quattro Select är kostnadseffektivt för beställare och slutkunder. Hushållen källsorterar i direkt anslutning till hushållet. Utrymme frigörs i hemmet då man slipper samla avfallet i flera olika behållare. I stället placeras avfallet direkt i rätt fack i kärlet.

MILJÖVINSTER

Mindre mängder avfall går till förbränning och färre enskilda transporter går till återvinningsstationer, vilket skonar miljön. Quattro Select möjliggör sortering direkt vid källan vilket är den bästa metoden för att behålla renheten i materialet. Bra utrustning och information skapar motivation. När det är lätt och bekvämt att sortera så fungerar det!

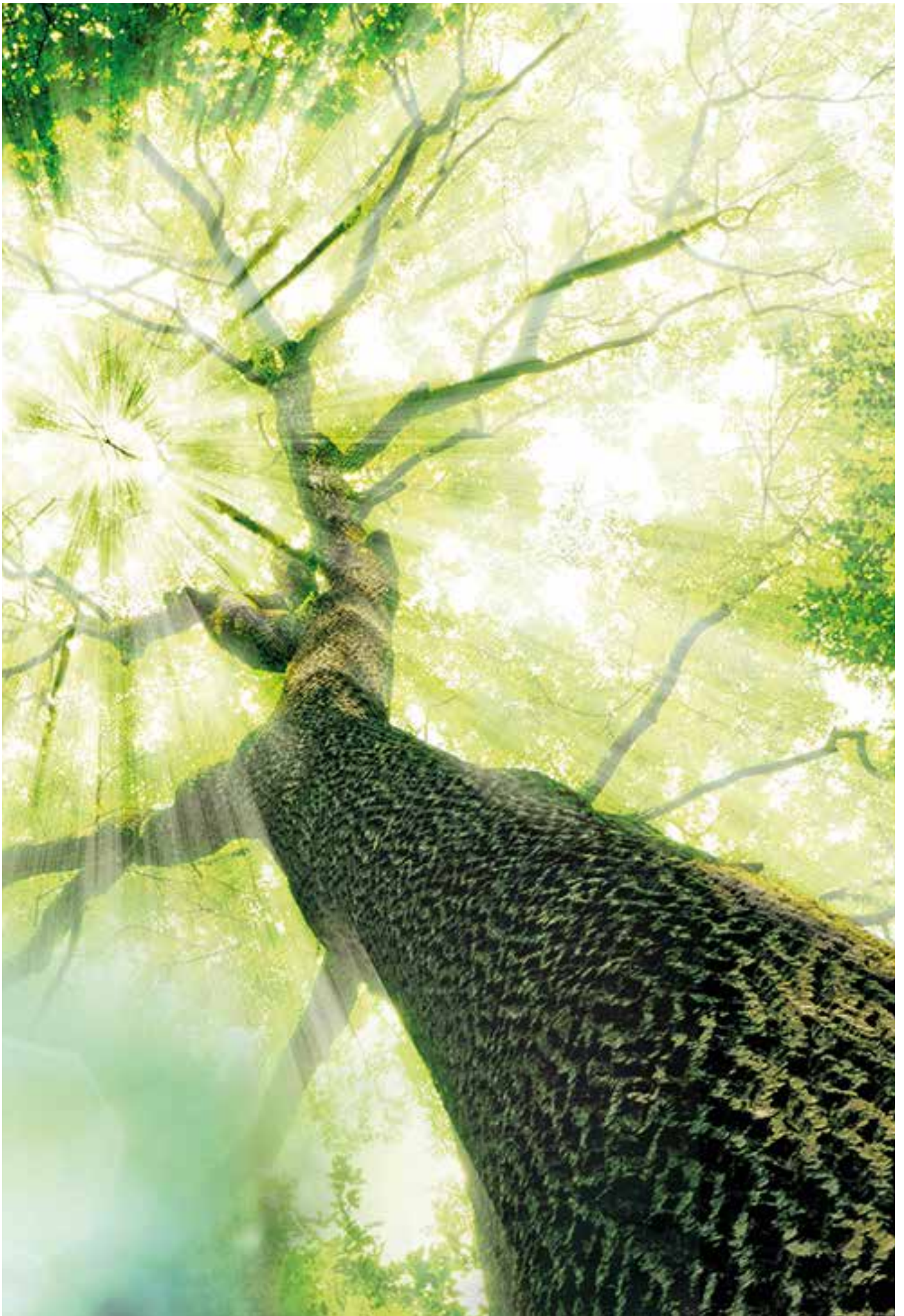
ÖKAD SERVICE

Med Quattro Select ökar servicenivån avsevärt för hushållen, samtidigt som mängden restavfall minskar och återvinningen ökar.

TAR UPP LITE UTRYMME

Upp till fyra fack i varje kärl gör det möjligt att sortera i flera fraktioner på ett litet utrymme samtidigt som sorteringen blir enkel och bekväm. Man får ökat utrymme i hushållet när behovet av mellanlagring försvinner.





GODA ERFARENHETER

MED QUATTRO SELECT

99 % VALDE QUATTRO SELECT



– 2017 startade bytet av insamlingsystem som omfattade över 48 000 kärll till över 24 000 kunder i både villor och fritidshus. Så som vi valde att forma taxan så har vi en anslutningsgrad på över 99%. Vi ser att restavfallsmängderna har sjunkit och att vi numera har mindre restavfall än matavfall. Vi ser också väldigt rena fraktioner som enkelt kan gå vidare till återvinning.

Marcus Norrman,
Projektledare/Strateg,
Renhållningen Kristianstad

SAMLAD ERFARENHET GAV OSS TRYGGHET



– I Malmö och Burlövs har vi, 2019, levererat mer än 52 000 Quattro Select kärll till våra kunder.

Redan en månad efter sista kärlet satts ut visade det sig att 40 % av restavfallet minskat. Vi är också oerhört glada och tacksamma att 95 % av villahushållen har anslutit sig till systemet. Det betyder att mer material kan sorteras ut och återvinnas i framtiden.

Ingela Morfeldt,
Projektledare,
VA SYD

KÄLLSORTERINGEN ÖKADE MED QUATTRO SELECT



– Redan 2003 gav vi kunderna i Helsingborg möjlighet att välja mellan Quattro Select-systemet och tvåfackskärl.

98% av hushållen valde Quattro Select och är jättenöjda, vilket vi ser som ett kvitto på att det är ett väl fungerande system. Källsorteringen ökade och den totala mängden avfall minskade.

Cecilia Holmblad,
Renhållningschef,
NSR
(numera på LRV, Lund)

GODA ERFARENHETER

MED QUATTRO SELECT

KOMMUNINVÅNARNA: - ÄNTLIGEN HAR VI VÅRA NYA KÄRL!



– Bromölla kommun är en liten kommun i nordöstra Skåne och därmed omringad av kommuner som redan har fyrfackskärl. Fördelen med det är att vi har kunnat dra nytta av erfarenheter både från dem och från de många andra som infört systemet före oss. Detta innebar en trygghet när valet föll på PWS och Quattro Select. Igenkänningsfaktorn hos våra kommuninvånare var hög när kärlden började rulla ut.

Katharina Olin,
Avfallsplanerare på
Tekniska enheten,
Bromölla kommun

ETT PROJEKT - FYRA KOMMUNER



– Hösten 2020 infördes fyrfackskärl till villa- och fritidshusägare i Håbo, Knivsta, Sigtuna och Upplands-Bro kommun. Under knappt 3 månader (oktober till december 2020) hjälpte PWS oss att ställa ut 42 000 fyrfackskärl till 21 000 abonnenter.

De nya fyrfackskärlen och insamling bostadsnära har bidragit till att öka medvetenheten hos hushållen om nyttan med källsortering.

Fredric Andersson,
Avfallssamordnare
Upplands-Bro kommun
och
Patrik Magnusson,
Driftledare
Sigtuna vatten och renhållning

SORTERING DIREKT VID KÄLLAN ÄR DEN BÄSTA METODEN



– Sortering direkt vid källan är den bästa metoden för att behålla renheten i materialet och detta möjliggör Quattro Select, samtidigt som vi kan erbjuda en hög servicenivå till våra abonnenter där det för dem är lätt att göra rätt.

Vi ser vilken stor förändring som skett av materialströmmarna sedan införandet. Förbränningen har under 2020 minskat med 40 % jämfört med 2018 och vi tömde ca 14 000 elektronikboxar, ett tillval som visat sig vara mycket uppskattat.

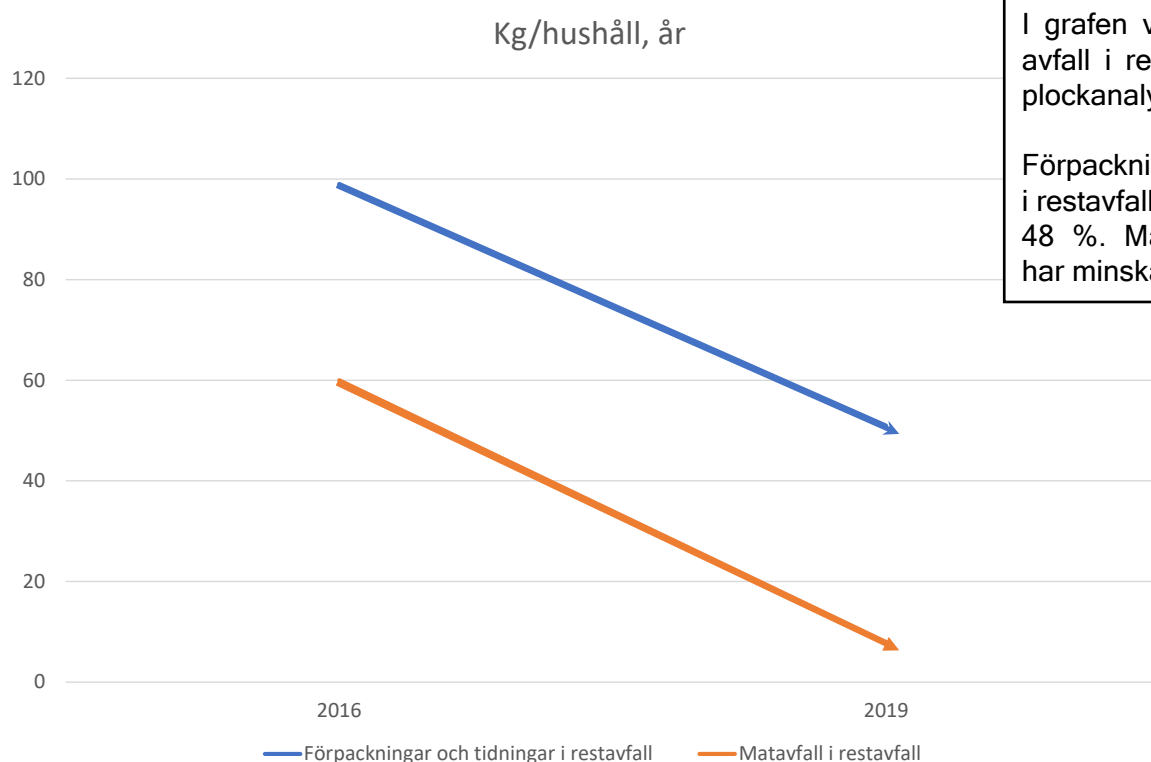
Lars-Erik Andersson
Förbundsdirektör,
SÅM

Resultat från kommuner

Renhållningen Kristianstad

Kristianstad införde Quattro Select 2017. Innan dess hade de insamling för rest- och matavfall men resterande förpackningar behövde invånarna ta till återvinningsstationer eller återvinningscentral.

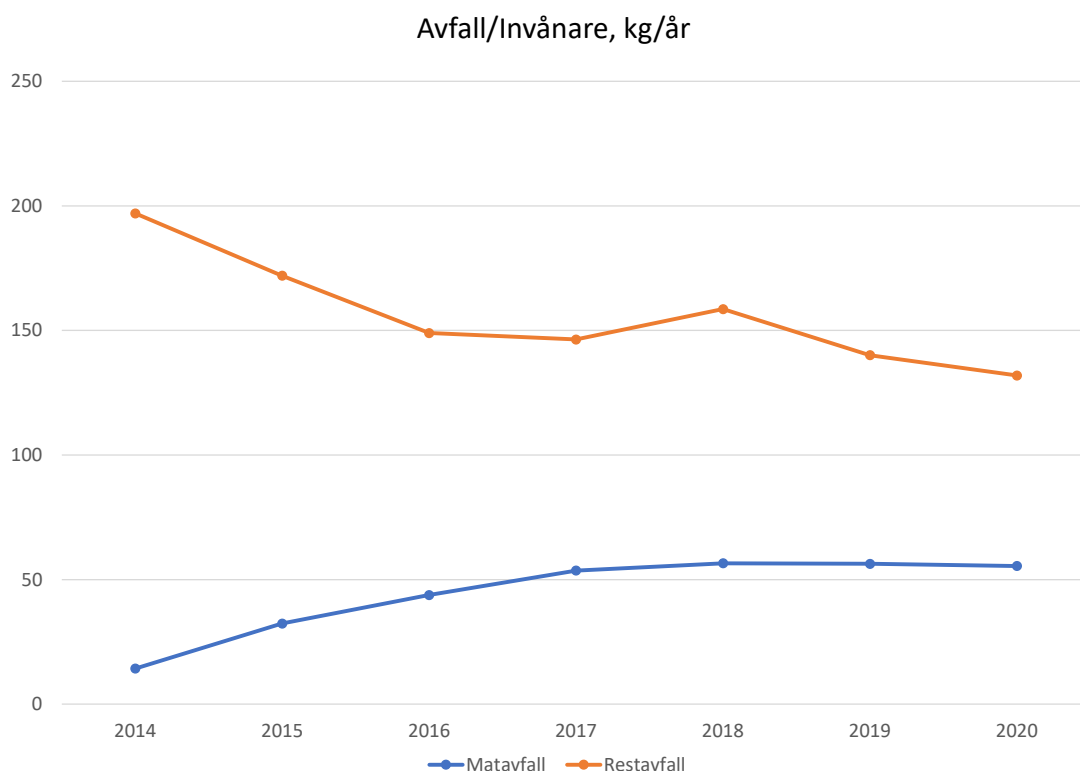
Resultatet efter införandet av Quattro Select är bland annat att restavfall har minskat med 42% från 2016 till 2019.



Härnösand energi & miljö

Sommaren 2014 infördes Quattro Select i Härnösand. Åren därefter infördes matavfallsinsamling även i flerfamiljshus och verksamheter. Runt 2016/2017 var matavfallsinsamling införd i hela kommunen.

Resultatet efter införandet av Quattro Select är att restavfallet minskar och matavfallet ökar. Invånarna sorterar avfallet bättre och därmed innehåller restavfallet mindre förpackningar och annat som kan källsorteras.



Ängelholms kommun



Ängelholms kommun minskade sitt restavfall med 100 ton den första månaden PWS Quattro Select var i drift.



[Läs artikeln här](#)

Fyrfackskärnen i Ängelholm.
Fotograf: Rickard Johnsson/Studio-e CC (BY NC ND)

HDPE-plast kan återvinnas och återanvändas minst 100 år!

Alla PWS-kärl kan tillverkas med upp till 100 % återvunnen plast. Nya studier som PWS moderbolag ESE World genomfört visar att HDPE-plast kan återvinnas och återanvändas minst 10 gånger utan att kvalitet och egenskaper försämras.

Både PWS och ESE har i flera år återvunnit plast på ett innovativt och unikt sätt. De avfallskärl som inte längre behövs samlas in lokalt och mals ner för återvinning direkt på plats av våra specialutvecklade mobila enheter.

SÅ MÅNGA GÅNGER KAN KÄRL ÅTERVINNAS

Det som varit osäkert är hur många gånger plasten kan återvinnas innan kvaliteten försämras. Därför genomförde ESE ett kontrollerat experiment i sina produktionslokaler och undersökte hur ofta HDPE-plasten gick att återanvända innan kvaliteten försämrades. Avancerade kontroller genomfördes sedan i samarbete med externa forskningsinstitut.

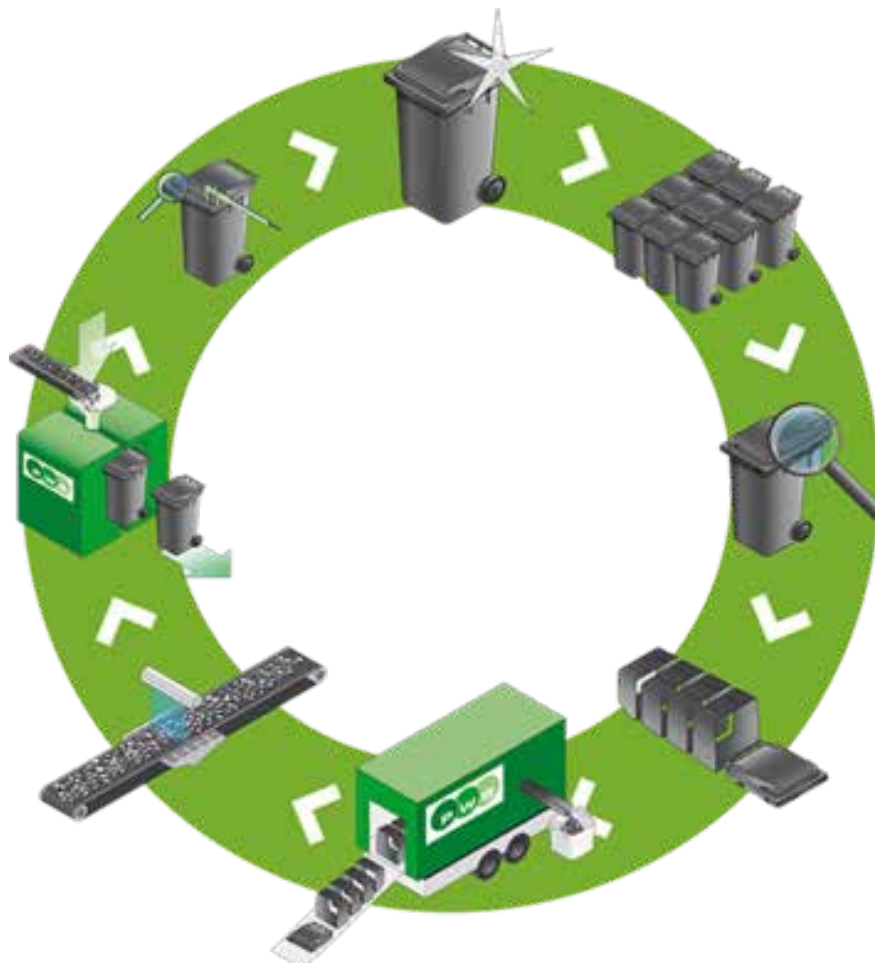
RESULTATET

Resultatet av undersökningen visade att HDPE-plast kan återvinnas och återanvändas minst 10 gånger utan att plastens egenskaper försämras.

Med beräknade livslängder på 10 till 15 år innebär detta att man kan ha en hållbar produktion genom att återvinna och återanvända samma plast i åtminstone mellan 100 och 150 år.



[Se film om resultatet](#)



ÅTERVINNINGSFÄRGER

DAGENS GRÅ

CIRKULÄRT UTSEENDE

Från början tillverkade vi våra avfallskärl med helt ny plast. Små mängder färg gav kärnen exakt den kulör som motsvarade vår färgkod.

Idag tillverkar vi avfallskärl från helt återvunnen plast som behåller färger från tidigare användning. Det kräver mer färgtillsatser för att ge kärnen rätt färg. Kärnen återvinns flera gånger. För varje gång måste tillsatserna ökas för att återskapa rätt färg. Vi vill att kärnen ska kunna återvinnas fler gånger, då måste plasten bli ren från tillsatser för att nå en ren livscykel. Därför har vi introducerat färgen "Dagens grå".

Dagens grå håller plasten ren för att återvinnas i flera generationer framöver.

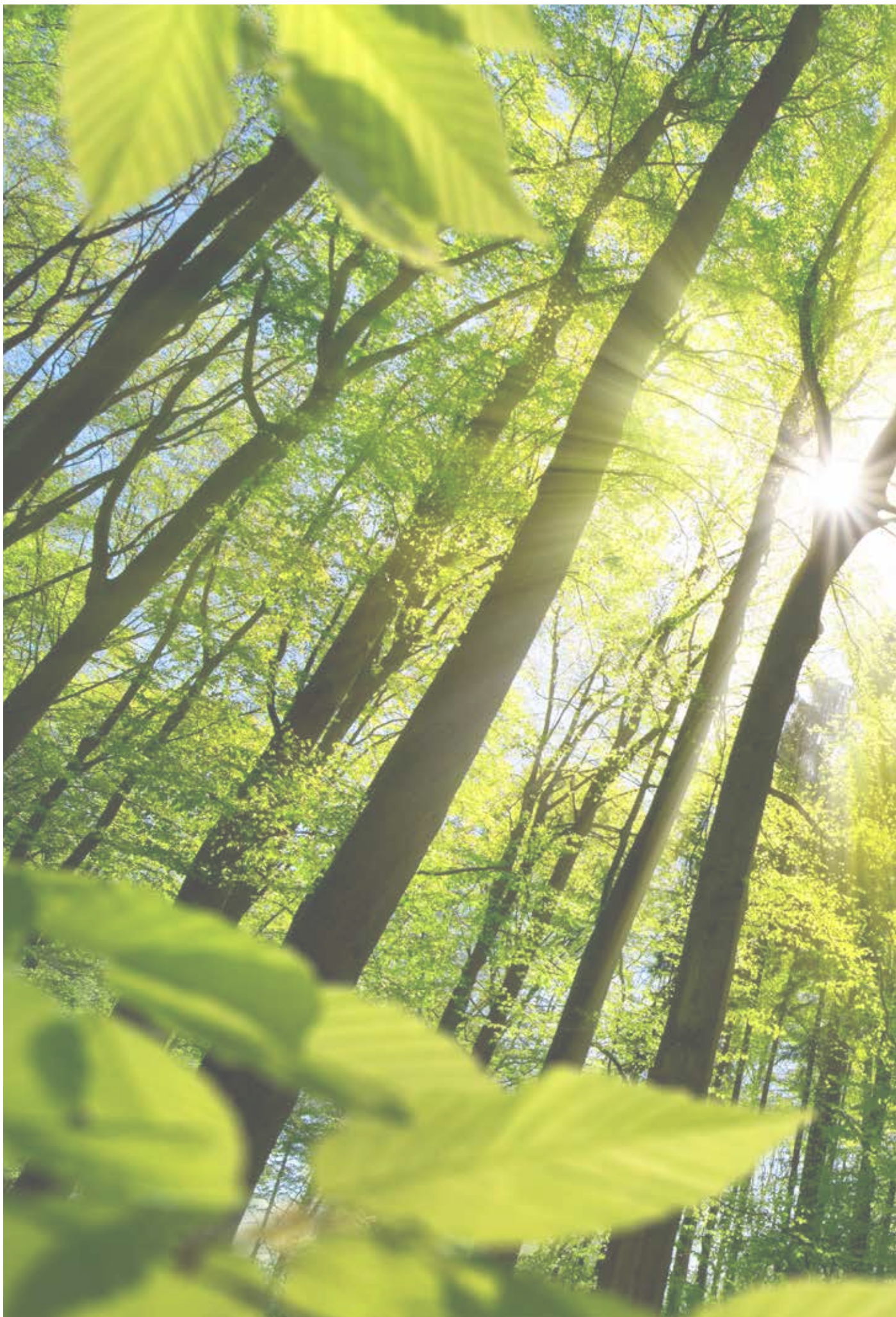
INGA FÄRGTILLSATSER

Dagens grå innebär att färgsammansättningen av återvunnet material inte alltid är identisk. Det betyder att variationer i basfärgen kan påverka slutresultatet och färgen varierar något. Variationerna är ett synligt bevis på återvinningen.

Förr var vi stolta över att hålla fast vid vår egen färg. Idag är vi stolta över att visa olika färger som ett bevis på att vi minskar klimatavtrycken

Dagens grå håller plasten ren för att den ska fortsätta att återvinnas under kommande decennier - för kommande generationer.





AVFALLSINSAMLING

SMIDIGT UTAN MANUELLA LYFT

EFFEKTIV TÖMNING

Det tar ca 20-25 sekunder att tömma de fyra facken (Quattro Select) i en fyracksbil. Duo Select töms lika enkelt och snabbt i en tvåacksbil.

Alla PWS kärler är utformade för att uppfylla kraven på en god arbetsmiljö. Kärlden är lättmanövrerad med två stora hjul och ett tredje, integrerat hjul, för att kärlet skall rulla lätt trots full last. Det tredje hjulet är svängbart och kan låsas. Ett rejält, grepp

vänligt handtag underlättar förflyttning och gör kärlet lätt att tippa över, vid behov. Systemen innebär inga manuella lyft för renhållningsarbetaren.

SEPARATA FRAKTIONER

Quattro Select kärlets fyra fraktioner töms i en och samma tömningscykel. Liftan på tömningsbilen lyfter automatiskt upp och sätter tillbaka insatsbehållarna.



EN FJÄRDEDEL AV SVERIGES KOMMUNER HAR INFÖRT FYRFACKSKÄRL!



Sigtuna, Håbo, Knivsta och Upplands-Bro kommun har tillsammans infört Quattro Select, även kallat fyrfackskärl, och anslutit sig till den fjärdedel av Sveriges kommuner som har infört Quattro Select systemet.

PWS serviceteam distribuerade de 42 000 nya avfallskärlen i återvunnet material som ställts ut i Sigstuna, Håbo, Knivsta och Upplands-Bro.

I samband med utställningen samlades de gamla kärlen in för att återvinnas.

De insamlade kärlen tog vi på PWS hand om, vi demonterade kärlen för att sedan ta till vara på plast och metall. Totalt var det ca 550 ton plast som kunde återvinnas och bli råvara till nya avfallskärl.



GODA ERFARENHETER

MED SERVICEPROJEKT

PWS tar hand om alla delar vid demontering



Hjulaxlar för återvinning



Front hjul efter demontering



Granulat, krossad plast från uttjäntaavfallskärl

HELHETSPROJEKT

– I 2017 startade bytet av insamlings-system som omfattade över 48 000 kärl till över 24 000 kunder i både villor och fritidshus.

Hela distributionsprojektet av gamla och nya kärl hanterades fullt ut av PWS. Efter en noggrann planering och inventering av koordinatörer på kärlden så sköttes monteringen/distributionen av nya kärl och insamlingen/demonteringen av gamla kärl på ett mycket bra och lyckat sätt av PWS.

Marcus Norrman,
Projektledare/Strateg,
Renhållningen Kristianstad

INSAMLING OCH UTSTÄLLNING

– I Malmö stad och Burlövs kommun har vi, maj-oktober 2019, levererat mer än 52 000 Quattro Select kärl till våra kunder. PWS har ansvarat för logistiken på ett effektivt och smidigt sätt när de hämtat hem gamla mat- och restavfallskärl, samt monterat och levererat ut nya kärl till alla hushåll. Tack vare PWS tidigare erfarenheter kände vi oss trygga genom hela projektet.

Ingela Morfeldt,
Projektledare,
VA SYD

LITE KÄRLEK

MÅR ALLA SYSTEM BRA AV

PWS SERVICE

Redan i ett tidigt skede började PWS arbeta med miljöfrågor och hållbar utveckling och är idag marknadsledande på den Nordiska marknaden.

PWS erbjuder en hög grad av service och rådgivning före, under och efter leverans. Med med hög kvalitet och innovativa logistik tjänster för kärthantering erbjuder vi fullservice genom insamling av gamla kärl, distribution av nya kärl samt identifikation och registrering av tömning.

SERVICE, REPARATION & SERVICEAVTAL

Ett korrekt underhåll av avfallssystem minimerar risken för oväntade driftstopp och förlänger livslängden på systemet.

Vid tecknande av serviceavtal med PWS utför vi årlig kontroll och rapporterar statusen på system och avfallsbehållare.

DISTRIBUTION AV KÄRL

PWS har lång erfarenhet av att organisera och distribuera kärl till abonnenterna. Uppdragsgivaren levererar en fil som innehåller information om abonnenternas adresser samt vilken kärlyp och storlek de valt. Med dessa uppgifter som underlag kan PWS kartlägga och planera hela distributionen. Som ett led i kvalitetssäkringen förses varje kärl med en streckkod, som innehåller all information om kärlets destination.

REGISTRERING AV KÄRL

Idag finns alla möjligheter att hålla koll på kärnen och när de tömts. Alla PWS kärl kan levereras med transponder eller uppgraderas med tillbehöret senare.

Renhållningsbilens mottagare registrerar automatiskt signalen från transpondern, i samband med att abonnentens kärl töms. Registreringen visar uppgifter om abonnenten samt datum och klockslag för tömningen.



PWS SERVICE

ETT BRETT UTBUD AV TJÄNSTER

INSAMLING OCH ÅTERVINNING AV KÄRL

PWS återvinningservice för gamla och trasiga kärl är innovativ och unik. De avfallskärl som inte längre behövs samlas in lokalt och mals ner för återvinning direkt på plats av våra specialutvecklade mobila enheter. Det nedmalda materialet sedan transporteras till vår produktionsanläggning i norra Tyskland.

Det nedmalda materialet rengörs och torkas vid produktionsanläggningen och omvandlas sedan igen till högkvalitativa råvaror för PWS kvalitetskärl.

Transporten blir mer volymeffektiv än om man transporterar de skrymmande kärnen. Metoden är också kostnadseffektiv, eftersom transporter och CO2-utsläpp minskar och kostnaderna minimeras.

Fler än fyra miljoner kärl har på detta sätt framgångsrikt återvunnits och kunnat användas i produktionen som material för nya kärl.



Kärl redo för återvinning i Malmö sommaren 2019

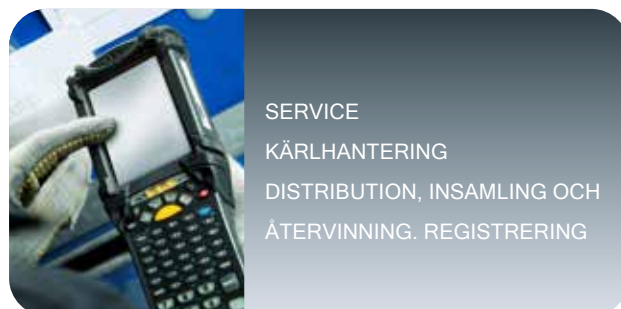
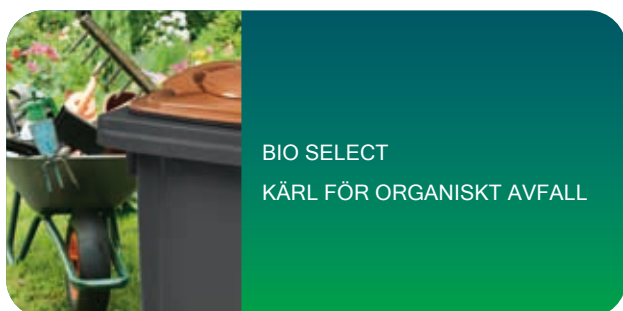


PWS Nordic (2021). PWS hållbarhetsrapport [Broschyr]. Tillgänglig: [här](#)



PWS mobila plastkvarn för att granulera gamla kärl

PWS - VI VÄRDESÄTTER DITT ÅTERVINNINGSBARA AVFALL



PWS är en del av ESE, som är Europas ledande tillverkare av lösningar för tillfällig förvaring av avfall och återvinningsbara material. Vårt omfattande produktsortiment kompletteras med vårt fullserviceprogram som erbjuder allt från kärllhantering till återvinning av gamla kärl, distribution och registrering av kärl. Vi arbetar ständigt för att möta våra kunders behov. I den processen följer vi principen om högsta möjliga hållbarhet från produktutveckling till produktion och transport.

PWS Nordic AB | Tel. 0435-369 30 | info@pwsab.se | www.pwsab.se



Utvecklar framtidens avfallssystem

