
Siebau Miljöteknik

Effektiva och
miljövänliga lösningar



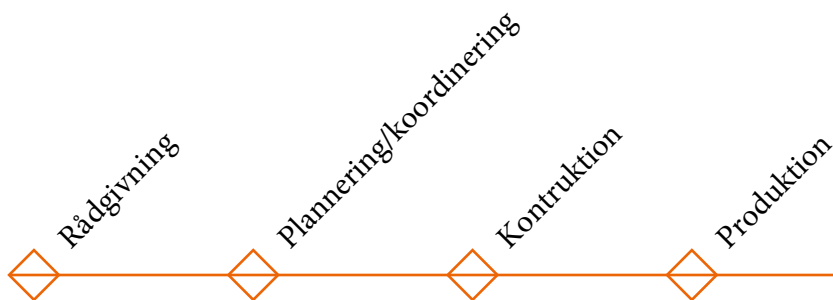




Tysk toppkvalitet från Siebau

Vi lägger stor vikt på toppmodern design och kompromisslös kvalitet. Tack vare att vi konsekvent orienterar våra produkter efter kundernas behov, är vi marknadsledande inom många produktgrupper i Tyskland. Sedan 1946 designar, konstruerar och tillverkar vi endast våra produkter på vår anläggning i Kreuztal (Siegerland), och använder det välkända sigillet ”Made in Germany” från TÜV Nord.

En komplett process från ett enda ställe Siebaus arbetssätt



Sedan länge erbjuder vi mer än bara själva produkterna. Vi erbjuder dig en komplett processkedja, där utförlig rådgivning och detaljerad planering kommer i första hand. Sedan erbjuder vi optimala lösningar utifrån lokala förhållanden och dina aktuella önskemål, varefter vi planerar projektets fortsatta förlopp tillsammans med dig.

Konstruktion och tillverkning anpassas efter föregående steg. Allt tillsammans är utgångspunkten för att leverans och montering kan utföras enligt tidtabellen. Efter att projektet avslutats erbjuder vi dig ett omfattande tjänstepaket med möjligheter att bygga ut produkten, serviceavtal och mycket mer.



Leverans

Montering

Service efter försäljning

Siebau Miljöteknik

Säker hantering av miljöfarliga ämnen

Produkterna från Siebau Umwelttechnik erbjuder professionella användare, en säker möjlighet att lagra miljöfarliga ämnen på ett säkert sätt. Containerar och hyllor med olika storlek och i olika utföranden, säkerställer otaliga användningsområden både inom- och utomhus.





→ 01

Siebau SMC-Modulcontainer



Säkerhets-modul-container

Enkelväggscontainer med uppsamlingsgolv

Säkerhets-modulcontainer (SMC) från Siebau är avsedda för lagring av icke brännbara eller brännbara, lättantändliga och mycket lättantändliga ämnen i alla vattenriskklasser (WGK 1-3).

Alla säkerhets-modulcontainrar levereras som standard i ett förzinkat utförande. Som tillval kan de även förses med färgbeläggning i nästan alla tillgängliga RAL-färger. Vi erbjuder även beläggning med dekorputs i 7 olika färger (tillval). Uppställningen kan enkelt utföras på befintlig plan mark utan några krävande fundament.

→ **01**

Säkerhets-modulcontainer (SMC) med uppsamlingsgolv och lyftöglor (tillval).

→ **02**

Säkerhets-modulcontainer (SMC) med ett monterat hyllsystem.

→ **03**

Säkerhets-modulcontainer (SMC-E) - Nedre detalj på uppsamlingsgolv.

Detaljer

Tak- och väggelement av förzinkat stål. Vi erbjuder olika storlekar som kan kombineras med varandra (containerkombination)

Förzinkat uppsamlingsgolv av 3 mm stålplåt

Avtagbart gallergolv

Golvets ytbelastning 1000 kg/kvm

Enkelväggs eller isolerat utförande

Färg förzinkad. Med RAL eller dekorputs som tillval

Tillbehör som tillval

Levereras i delar eller förmonterad

Säkerhetslås

Dörrbredd 1,294 x 1,996 m (B x H, enkelblad). Montering i standard på långsidan - som tillval även på den smala sidan utan pristillägg (från typ 21)

2-bladsdörr (tillval) 1,940 x 1,996 m (B x H)

Skjutdörr finns som tillval från en containerlängd på 3 m

Snölast 125 kg/kvm

(från 5-meter-kombination 100 kg/kvm)

Container-kombinationer med utrymme upp till 35 kvm



Säkerhets-modul-container

Enkelväggscontainer med uppsamlingsgolv

Säkerhets-modulcontainer (SMC) från Siebau kan även kombineras som containersystem (kombinationer) upp till ett djup på ca. 7 m och en bredd på ca. 5 meter. På så sätt skapar du arbets- och lagerytor på upp till ca. 35 kvm.

Genom den särskilda konstruktionen monteras dessa ytor helt utan några stöd. Detta innebär att användarna kan använda hela ytan optimalt, vilket reducerar kostnaderna.

→ 01

Säkerhets-modulcontainer (SMC-E) som dubbelkombination med hyllor.

→ 02

Säkerhets-modulcontainer (SMC-E) som trippelkombination med ramp som tillval.

Detaljer

Tak- och väggelement av förzinkat stål

Utrymme på upp till 35 kvm möjligt

Invändigt utrymme utan några stöd

Förzinkat uppsamlingsgolv av 3 mm stålplåt

Avtagbart gallergolv

Golvets ytbelastning 1000 kg/kvm

Enkelväggs eller isolerat utförande

Färg förzinkad. Med RAL eller dekorputs som tillval

Tillbehör som tillval

Levereras i delar eller förmonterad

Säkerhetslås

Dörrbredd 1,294 x 1,996 m (B x H, enkelblad)

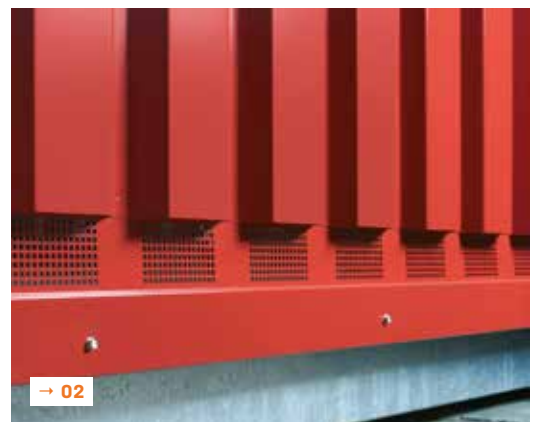
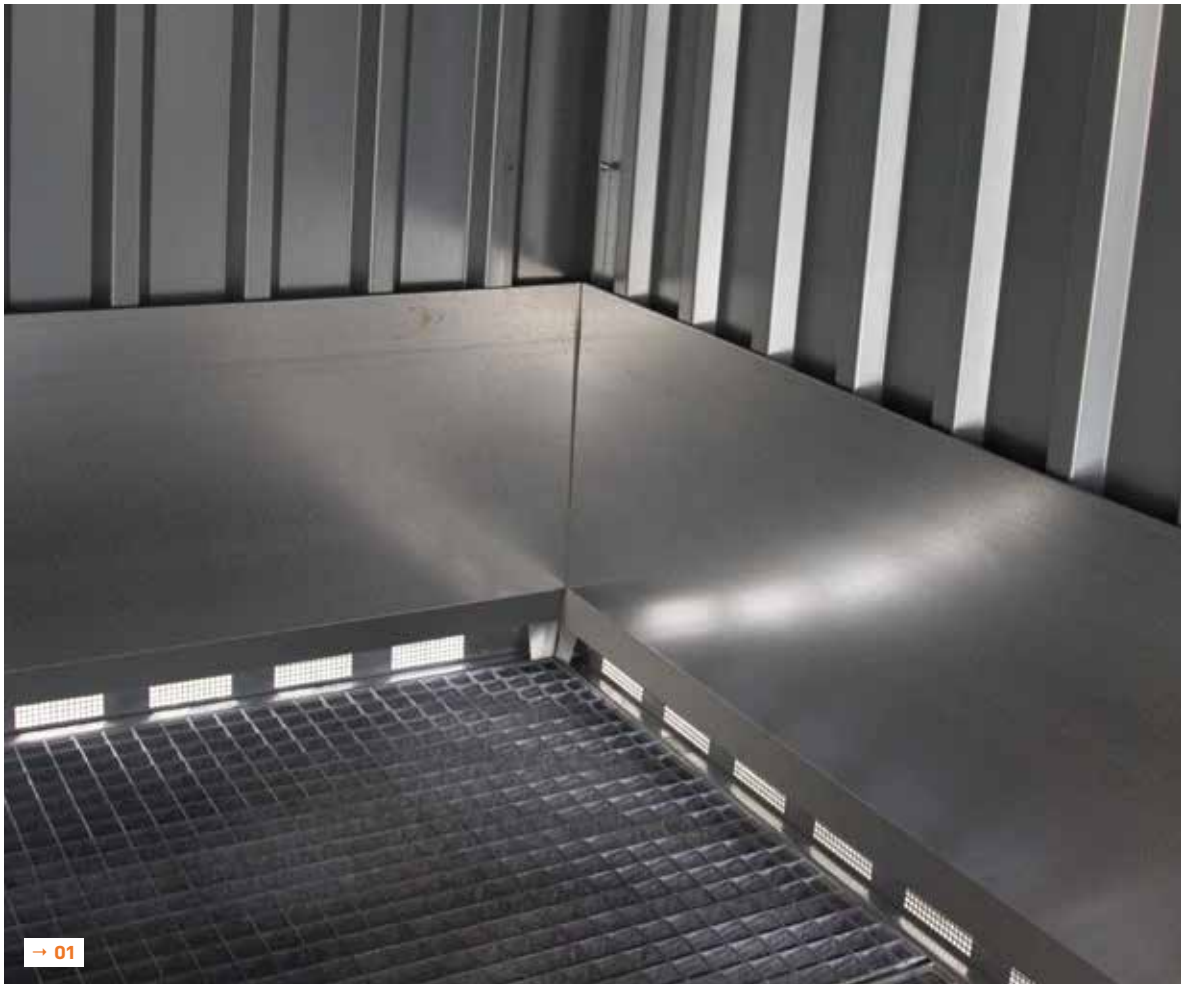
2-bladsdörr (tillval) 1,940 x 1,996 m (B x H)

Skjutdörr finns som tillval från en containerlängd på 3 m

Snölast 125 kg/kvm

(från 5-meter-kombination 100 kg/kvm)





Säkerhets-modul-container

Enkeltväggscontainer med naturlig ventilation (självdug)

Säkerhets-modulcontainer (SMC) från Siebau kan som tillval utrustas med en naturlig ventilation (självdug) i golvområdet, för lagring av lättantändliga ämnen i alla vattenriskklasser. Genom särskilda mikrohål i ventilationsområdet, hindrar vi effektivt att främmande partiklar tränger in i containern. Säkerhets-modulcontainern med naturlig ventilation (självdug), har testats och godkänts av institutet för byggt teknik i Berlin.

→ 01

Säkerhets-modulcontainer (SMC-E) - med naturlig ventilation (självdug).

→ 02

Säkerhets-modulcontainer (SMC-E) - ventilation i detalj

Detaljer - naturlig ventilation (självdug)

Effektiv ventilation genom mikrohål i golvområdet

Mikrohålen förhindrar effektivt att partiklar tränger in i containern

Godkänd för lagring av lättantändliga ämnen i alla vattenriskklasser.

Godkänd av institutet för byggt teknik i Berlin.

Förzinkad som standard. Finns som tillval i nästan alla RAL-färger



Säkerhets-modul-container

Isolerad enkelcontainer och kombinationer

Isolerad säkerhets-modulcontainer (SMCI) baseras på det beprövade Containersystemet från Siebau. Dessa förses med en 40 mm tjock isolering för att kunna lagra frost- eller värmekänsliga ämnen av alla klasser enligt BetrSichV. För detta monterar vi särskilda formlutande ISO-plattor på taket, väggarna och dörrarna. Vid förfrågan kan vi även använda isolering med andra tjocklekar.

→ **01**

Säkerhets-modulcontainer isolerad (SMCI) som kombination.

→ **02**

Säkerhets-modulcontainer isolerad (SMCI).
Invändig vy från en kombination.

→ **03**

AC-system för en isolerad säkerhets-modulcontainer.

Detaljer

Tak- och väggelement av förzinkat stål

Utrymme på upp till 35 kvm möjligt

Isolering med 40 mm ISO-plattor

Förzinkat uppsamlingsgolv av 3 mm stålplåt

Avtagbart gallergolv

Golvets ytbelastning 1000 kg/kvm

Färg förzinkad. Med RAL eller dekorputs som tillval

Tillbehör som tillval

Säkerhetslås

Dörrbredd 1,294 x 1,996 m (B x H, enkelblad)

2-bladsdörr (tillval) 1,940 x 1,996 m (B x H)

Skjutdörr finns som tillval från en containerlängd på 3 m

Snölast 125 kg/kvm

(från 5-meter-kombination 100 kg/kvm)

Säkerhets-modul-container

Utförande med skjutdörrar

Säkerhets-modulcontainrar (SMC) från Siebau finns även tillgängliga med skjutdörrar, vid en bredd på 3 - 6 meter. På så sätt kan du lätt hantera även skrymmande farligt gods t.ex. med en gaffeltruck. Skjutdörrarna är lätta att öppna tack vare den nedre och övre styrningen, och kan låsas med ett hänglås. Beroende på kraven delas skjutdörrarna upp till fyra gånger.

→ **01**

Säkerhets-modulcontainer (SMC) som kombination med skjutdörrar.

→ **02**

Säkerhets-modulcontainer (SMC) som kombination med motstående skjutdörrar.

Detaljer

Skjutdörrar för en containerbredd på 3-5 m

Upp till 4 m bredd utan stöd

Förzinkat uppsamlingsgolv av 3 mm stålplåt

Avtagbart gallergolv

Golvets ytbelastning 1000 kg/kvm

Färg förzinkad. Som tillval enligt RAL

Tillbehör som tillval

Snölast 125 kg/kvm

(från 5-meter-kombination 100 kg/kvm)



→ 02



→ 01

Container för glasflaskor

Säker förvaring av gasflaskor

Container för gasflaskor (GC) finns tillgängliga i två olika storlekar. Tack vare rampen (tillval) kör du lätt in i containern med en gasflaskvagn. Den särskilda golvkonstruktionen är utformad för tunga gasflaskor, och består av svetsade stålprofiler och förzinkade gallergolv. Alla containrar för gasflaskor är standardutrustade med gasflaskhållare, så att du kan placera gasflaskorna på ett säkert sätt.

→ **01**

Container för gasflaskor GC 2, lackerat utförande.

→ **02**

Container för gasflaskor GC 1, förzinkat utförande.

Detaljer

Tak- och väggelement av förzinkat stål

Golv av svetsade profiler och med gallergolv

Gasflaskhållare som standardutrustning

Golvets ytbelastning 1000 kg/kvm

Färg förzinkad. Med RAL eller dekorputs som tillval

Tillbehör som tillval

Levereras i delar eller förmonterad

Säkerhetslås

Standard 2-bladsdörr 1,940 x 1,990 m (B x H)

Snölast 125 kg/kvm





Säkerhets-kompaktsystem

Kompakt lageryta för miljöfarliga ämnen

Säkerhets-kompaktsystem baseras på det beprövade säkerhets-modulsystemet från Siebau. Säkerhets-kompaktsystem från Siebau är särskilt lämpligt för trånga utrymmen och för förvaring av ett mindre antal behållare, för säker och kostnadseffektiv förvaring av miljöfarliga ämnen, (icke brännbara eller brännbara, lättantändliga och mycket lättantändliga medier i alla vattenriskklasser WGK 1-3 enligt BetrSichV).

- **01**
Säkerhets-kompaktsystem lackerat med stort uppsamlingsgolv.
- **02**
Säkerhets-kompaktsystem - ventilation i detalj (självdrag).
- **03**
Säkerhets-kompaktsystem med stort uppsamlingsgolv och tillbehör.
- **04**
Säkerhets-kompaktsystem förzinkat med stort uppsamlingsgolv.
- **05**
Säkerhets-kompaktsystem förzinkat med öppningsbart tak och gastrycksfjädrar.

Detaljer

Tak- och väggelement av förzinkat stål
Förzinkat uppsamlingsgolv av 3 mm stålplåt
Uppsamlingsvolym upp till 1000 liter
Naturlig ventilation (självdrag) (4 ggr luftbyte)
Avtagbart gallergolv
Golvets ytbelastning 1000 kg/kvm
Finns med öppningsbart tak och gastrycksfjädrar som tillval
Färg förzinkad. Med RAL eller dekorputs som tillval
Tillbehör som tillval
Snölast 125 kg/kvm



Hyll-containersystem

Lagersystem för att lagra lastpallar med miljöfarliga ämnen

Hyll-containersystem är avsedda för förvaring av miljöfarliga ämnen på lastpallar utomhus (icke brännbara eller brännbara, lättantändliga och mycket lättantändliga medier i alla vattenriskklasser WGK 1-3 enligt BetrSichV). Takets dräneras via en inre dräneringsränna. För enklare hantering kan hyllsystemet utrustas med sväng- eller skjutdörrar.

- **01**
Hyll-containersystem med skjutdörrar och ett stort uppsamlingsgolv.
- **02**
Hyll-containersystem med skjutdörrar, lastpallshylla och enkelt-uppsamlingsgolv.
- **03**
Hyll-containersystem som radsystem med lastpallshylla.

Detaljer

Tak- och väggelement av förzinkat stål

Förzinkat uppsamlingsgolv av 3 mm stålplåt

Sväng- eller skjutdörrar finns som tillval

Modulärt utbyggbar via bas- och påbyggnadsmodul

Upp till 4,6 m höjd

Golvets ytbelastning 1000 kg/kvm

Färg förzinkad. Med RAL eller dekorputs som tillval

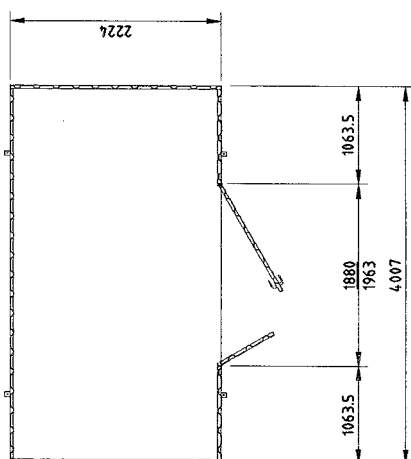
Tillbehör som tillval

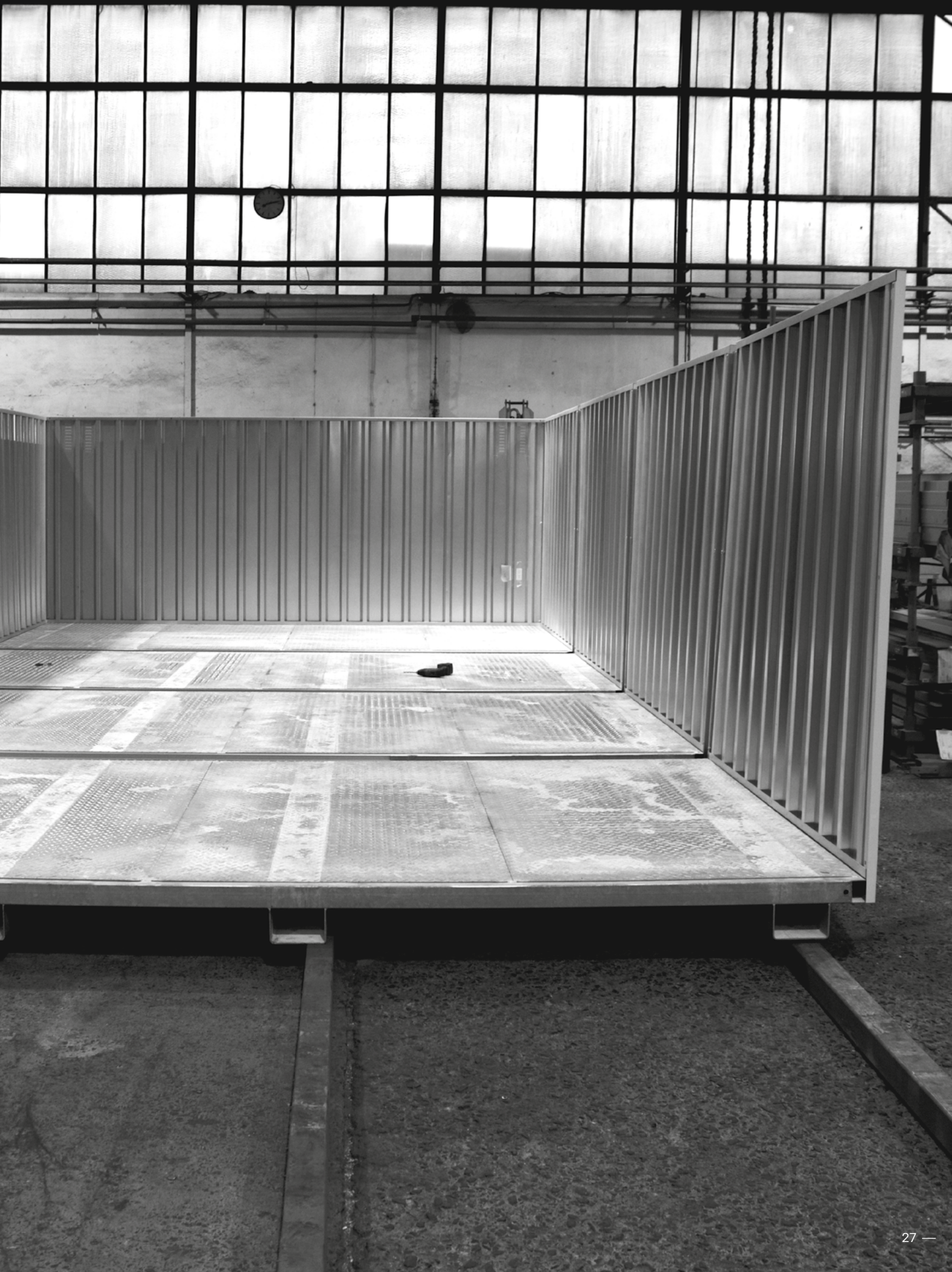
Snölast 125 kg/kvm

Säkerhets-modul-container

Teknik och
stora möjligheter i detalj

// *Våra kunder får
alltid högsta
kvalitet.* //





Tillbehör för Säkerhets- modul-container

Teknik i detalj

→ 01

Hyllsystem

Hyllsystem som består av: 2 x hyllreglar, 6 x konsoler och 3 x gallerhyllplan 1000 x 500 mm eller 2000 x 500 mm.
Belastning max. 380 kg

→ 03

Ljusband

Ljusband av PVC, ca. 800 mm bred. Montering endast mellanplåt



→ 02

Redskapshållare

Redskapshållare avsedd för redskap med skaft

→ 04

Kabel- och slangupphängning

Kabel- och slangupphängning



→ 05

Elcentral

Elcentral för att tillhandahålla el till containern

→ 07

Lyftöglor

Lyftöglor för att läst kunna flytta och lasta av containrar



→ 06

Fönster

Skjutfönster med fönsterluckor som tillval



Färger och leverans av säkerhets-modul-containerer

Teknik i minsta detalj

→ 01

Leverans på lastpallar

Om säkerhets-modulcontainern levereras på lastpallar är den isärplockad och förpackad med säkerhetsband. Möjligt att lasta av med en gaffeltruck. Gäller inte för isolerade containrar.



→ 02

Levereras monterad

Hela säkerhets-modulcontainern förmonteras hos Siebau och lastas på lastbilen i ett stycke. Möjligt att lasta av med en lämplig gaffeltruck. Vid leverans med lyftöglor (tillval) kan avlastning ske med hjälp av lyftkran.



Säkerhets-modulcontainrar från Siebau kan som tillval även förses med en dekorputs.



Alpinvit*



Brunbeige*



Stengrå*



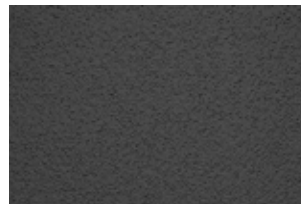
Pastellgul*



Klinkersröd*



Medelgrön*



Anthracit*

→ **Observera:**
Färgerna kan avvika i original

→ 03

Färg förzinkad

Säkerhets-modulcontainrar (enkelväggs) från Siebau är förzinkade som standard



→ 04

RAL enligt önskemål

Säkerhets-modulcontainrar från Siebau kan även levereras i RAL enligt önskemål (utom effekt-, pärlmor- och DB-färger)



Säkerhets-modul-container

Lagar och föreskrifter

Certifierade företag: System för att lagra vattenskadliga eller brännbara vätskor, får endast tillverkas av certifierade företag enligt WHG § 19 I. Dessa omfattas av ständiga kontroller av oberoende certifieringsorgan (t.ex. TÜV och DEKRA). Vid tillverkningen krävs även omfattande svetscertifiering enligt DIN 18 800.

Beständighet: Den beständighet mot korrosion som de material som vi använder till uppsamlingsgolven, samt deras kompatibilitet med de ämnen som lagras, måste kunna styrkas. Vid flera kemiska ämnen kan vi använda uppsamlingsgolv av stål RSt 37-2. Särskilt vid frätande ämnen (syra eller lut) är det ofta nödvändigt att använda uppsamlingsgolv av plast. Om inga specifikationer framgår av kompatibilitetslistorna, kan uppsamlingsgolvets material motsvara lagringsbehållarens material.

uppsamlingsgolv: Ett uppsamlingsgolv måste kunna rymma den största behållarens innehåll (minst 10 % av den lagrade mänden). Om lagring i vattenskyddsområden är tillåten, måste uppsamlingsgolvet kunna rymma hela den lagrade mängden (100 %).

Lagring inom- och utomhus (TRbF 20, 5.3.3): Man skiljer normalt mellan lagring inom- och utomhus. Kraven på brandskydd skiljer sig åt. Vid lagring inomhus måste lagringslokalernas väggar, tak och dörrar bestå av icke brännbara material. Lagringslokalerna måste vara brandbeständigt separerade från angränsande utrymmen (F90 enligt DIN 4102). Väggar och dörrar måste dock inte vara brandbeständiga om de ingår i ett brandskyddskoncept (TRbF 20, 5.5). Vid uppställning utomhus måste lagersystemen inte vara brandbeständiga, om avståndet till kringliggande byggnader är på minst 10 meter. Eller så får avståndet till angränsande byggnader reduceras till 3 m vid passiv lagring av upp till 200 liter, eller till 5 m vid passiv lagring av upp till 1000 liter (TRbF, 6.1).

Vattneriskklasser - baserat på VwVwS från 1705.999

WGK	Beteckning	Märkning
1	Svagt vattenskadligt	Den typprovning som hittills har funnits har ersatts av tillverkarens deklaration om överensstämmelse (ÜHP), där produkten måste uppfylla den tekniska regeln Stawa-R.
2	Vattenskadlig	För uppsamlingsgolv av icke metalliska ämnen och för lagersystem som avviker från Stawa-R, tilldelar DIBt ett allmänt byggtekniskt godkännande.
3	Kraftigt vattenskadligt	Redan tilldelade typgodkännanden från miljömyndigheter, behåller sin giltighet.



Storlekar och mått på säkerhetsmodul-container

Enkeltväggscontainer med uppsamlingsgolv

Typ	Bredd utvändigt/ invändigt i mm	Djup utvändigt/ invändigt i mm	Höjd utvändigt/ invändigt i mm	Uppsamlingsvolym i liter
SMC 11	2.350/2.152	915/830	2.410/2.051	300
SMC 21	2.350/2.152	1.950/1.865	2.410/2.051	630
SMC 31	2.985/2.900	2.350/2.152	2.410/2.051	1.000
SMC 41	4.020/3.935	2.350/2.152	2.410/2.051	1.000
SMC 51	5.055/4.970	2.350/2.152	2.410/2.051	1.000
SMC 61	6.090/6.005	2.350/2.152	2.410/2.051	1.000

→ Ytterligare tillval:

- Lyftöglor 1 ton total last
- Lyftanordning för 3 ton total last
- Ytterdörrar 2-blad, 1940 x 1996 mm
- Grundlackering i RAL
- Dekorputs
- Ljusband PVC, per takpanel
- Polyetylen-inläggsfolie till golvuppsamling
- Skjutdörrar (montering av skjutdörrar endast möjlig på breda sidan, från 3 m)

Storlekar och mått på säkerhetsmodul-container

Typ	Bredd utvändigt/ invändigt i mm	Djup utvändigt/ invändigt i mm	Höjd utvändigt/ invändigt i mm	Uppsamlingsvolym i liter
SMC 32	2.985/2.900	4.710/4.502	2.410/2.051	2 x 1.000
SMC 33	2.985/2.900	7.050/6.823	2.410/2.051	3 x 1.000
SMC 42	4.020/3.935	4.710/4.502	2.410/2.051	2 x 1.000
SMC 43	4.020/3.935	7.050/6.853	2.410/2.051	3 x 1.000
SMC 52	5.055/4.970	4.710/4.502	2.410/2.051	2 x 1.000
SMC 53	5.055/4.970	7.050/6.832	2.410/2.051	3 x 1.000

- **Förzinkade/i delar:** Alla typer finns tillgängliga förzinkade/i delar
- **Förzinkade/monterade/förmonterade:** Alla typer finns tillgängliga förzinkade/monterade/förmonterade

→ Ytterligare tillval:

- Ytterdörrar 2-blad, 1940 x 1996 mm
- Grundlackering i RAL
- Dekorputs
- Ljusband PVC, per takpanel (antal som tillval)
- Polyetylen-inläggsfolie till golvuppsamling (antal som tillval)
- Skjutdörrar (montering av skjutdörrar endast möjlig på breda sidan)

Storlekar och mått på säkerhetsmodul-container

Naturligt ventilerade system

Typ	Bredd utvändigt/ invändigt i mm	Djup utvändigt/ invändigt i mm	Höjd utvändigt/ invändigt i mm	Uppsamlingsvolym i liter
SMCE 11	2.350/2.152	915/ 830	2.410/2.051	300
SMCE 21	2.350/2.152	1.950/1.865	2.410/2.051	630
SMCE 31	2.985/2.900	2.350/2.152	2.410/2.051	1.000
SMCE 41	4.020/3.935	2.350/2.152	2.410/2.051	1000
SMCE 51	5.055/4.970	2.350/2.152	2.410/2.051	1.000
SMCE 32	2.985/2.900	4.710/4.502	2.410/2.051	2 x 1.000
SMCE 33	2.985/2.900	7.050/6.832	2.410/2.051	3 x 1.000

→ Ytterligare tillval:

- Lyftglor 1 ton total last
- Lyftanordning för 3 ton total last
- Ytterdörrar 2-blad, 1940 x 1996 mm
- Grundlackering i RAL
- Ljusband PVC, per takpanel antal (tillval)
- Polyetylen-inläggsfolie till golvuppsamling antal (tillval)
- Skjutsdörrar (montering av skjutsdörrar endast möjlig på breda sidan, från 3 m)

Storlekar och mått på säkerhets-modul-container

Container för gasflaskor

Typ	Bredd utvändigt/ invändigt i mm	Djup utvändigt/ invändigt i mm	Höjd utvändigt/ invändigt i mm
GC 1	2.350/2.152	915/830	2.196/2.051
GC 2	2.985/2.900	2.350/2.152	2.196/2.051

→ **Ytterligare tillval:**

- Lyftöglor 1 ton total last
- Grundlackering i RAL
- Dekorputs
- Ljusband PVC
- Hängbar ramp 700 x 1000 mm
- Standardramp 700 x 1250 mm
- Aluminiumramp 700 x 1500 mm
- Gallerhylla 1000 x 500 mm
- Gallerhylla 2000 x 500 mm
- Hållare för tunga gasflaskor (2 st krävs per hylla)
- Gallergolv 1380 x 500 mm (2 st krävs per hylla)

Storlekar och mått på säkerhets-modul-container

Isolerat utförande

Typ	Bredd utvändigt/ invändigt i mm	Djup utvändigt/ invändigt i mm	Höjd utvändigt/ invändigt i mm	Uppsamlingsvolym i liter
SMCI 11	2.350/2.062	915/ 740	2.450/2.051	300
SMCI 21	2.350/2.062	1.950/1.775	2.450/2.051	630
SMCI 31	2.985/2.810	2.350/2.062	2.450/2.051	1.000
SMCI 41	4.020/3.845	2.350/2.062	2.450/2.051	1.000
SMCI 51	5.055/4.880	2.350/2.062	2.450/ 2.051	1.000
SMCI 61	6.090/5.915	2.350/2.062	2.450/ 2.051	1.000

- Ytterligare tillval:
- Lyftöglor 1 ton total last
 - Lyftanordning för 3 ton total last
 - Ytterdörrar 2-blad, 1940 x 1996 mm
 - Grundlackering i RAL
 - Polyetylen-inläggsfolie till golvuppsamling

Isolerade kombinationer

Typ	Bredd utvändigt/ invändigt i mm	Djup utvändigt/ invändigt i mm	Höjd utvändigt/ invändigt i mm	Uppsamlingsvolym i liter
SMCI 32	2.985/2.810	4.710/ 4.412	2.450/2.051	2 x 1.000
SMCI 33	2.985/2.810	7.050/6.742	2.450/2.051	3 x 1.000
SMCI 42	4.020/3.845	4.710/4.412	2.450/2.051	2 x 1.000
SMCI 43	4.020/3.845	7.050/6.742	2.450/2.051	3 x 1.000
SMCI 52	5.055/4.880	4.710/4.412	2.450/2.051	2 x 1.000
SMCI 53	5.055/4.880	7.050/6.742	2.450/2.051	3 x 1.000

- Förzinkade/monterade/
förmonterade: Alla typer finns tillgängliga förzinkade/monterade/
förmonterade

- Ytterligare tillval:
- Ytterdörrar 2-blad, 1940 x 1996 mm
 - Grundlackering i RAL
 - Polyetylen-inläggsfolie till golvuppsamling antal tillval





Storlekar och mått på säkerhets- modul-container

Miljöfarliga ämnen

Typ	Bredd utvändigt i mm	Djup utvändigt i mm	Höjd utvändigt i mm	Uppsamlingsvolym i liter
SMC 2-CH	1.525	1.250	3.000	1.000
SMC 4-CH	1.525	1.550	2.770	1.000
SMC 2-H	1.525	1.250	2.340	243
SMC 4-H	1.525	1.550	2.380	254

→ Ytterligare tillval:

- Kompaktsystem förzinkat
- Kompaktsystem lackerat
- Polyetylen-inläggsfolie till golvupsamling
- Container med öppningsbart tak

Storlekar och mått på säkerhets-modul-container Säkerhets-kompaktsystem

Typ	Bredd utvändigt i mm	Djup utvändigt i mm	Höjd utvändigt i mm	Uppsamlingsvolym i liter
SMC 2	1.525	1.250	1.699	254
SMC 4	1.525	1.550	1.659	243
SMC 2-C	1.525	1.250	2.300	1.000
SMC 4-C	1.525	1.550	2.300	1.000

→ Ytterligare tillval:

- Kompaktsystem förzinkat
- Kompaktsystem förzinkat och lackerat
- Polyetylen-inläggsfolie till golvuppsamling
- Container med öppningsbart tak

Storlekar och mått på säkerhets- modul-container

Hyll-containersystem

Typ	Bredd i mm	Djup i mm	Höjd i mm	Uppsamlingsvolym i liter	Lagringskapacitet i St.	Belastning per nivå i kg
SRG270-S2-G Standardmodul	3.018	1.618	3.104	472	16 x 200	3.000
SRG270-S2-A Påbyggnadsmodul	2.788	1.618	3.104	472	16 x 200	3.000
SRG270-S3-G Standardmodul	3.018	1.618	4.604	669	24 x 200	3.000
SRG270-S3-A Påbyggnadsmodul	2.788	1.618	4.604	669	24 x 200	3.000

→ Ytterligare tillval:

- Hylla med svängdörr förzinkad
- Hylla med svängdörr lackerad
- Hylla med skjutdörr förzinkad
- Hylla med skjutdörr lackerad

Typ	Bredd i mm	Djup i mm	Höjd i mm	Uppsamlingsvolym i liter	Lagringskapacitet i St.	Belastning per nivå i kg
SRG270-L3-G Standardmodul	3.018	1.618	3.104	472	12 x 200	3.000
SRG270-L3-A Påbyggnadsmodul	2.788	1.618	3.104	472	12 x 200	3.000
SRG270-L4-G Standardmodul	3.018	1.618	4.604	669	16 x 200	3.000
SRG270-L4-A Påbyggnadsmodul	2.788	1.618	4.604	669	16 x 200	3.000

→ Ytterligare tillval:

- Hylla med svängdörr förzinkad
- Hylla med svängdörr lackerad
- Hylla med skjutdörr förzinkad
- Hylla med skjutdörr lackerad

Konstruerad av engagerade människor

För kunder med höga krav

Våra produkter är inte vilka föremål som helst som kunderna köper av en tillfällighet. Våra containers är snarare ändamålsenliga lösningar, som konstrueras individuellt, och som tillverkas med största omsorg och engagemang. Endast så kan vi uppfylla de höga krav som våra kunder ställer, och även sprida vårt engagemang till våra kunder. Så jobbar vi hos Siebau.



Bara den som lyssnar och förstår sitt arbete in i minsta detalj, kan räkna med riktigt nöjda kunder

Välkommen till Siebau

Om du vill kombinera högsta kvalitet med förstklassig design, då är vi rätt partner för dig. Sedan 1946 designar, konstruerar och tillverkar vi våra produkter på vår anläggning i Kreuztal (Siegerland, Nordrhein-Westfalen i Tyskland).

Vi bygger och förverkligar unika projekt åt dig. Tusentals nöjda kunder över hela Europa gör oss övertygade om vi är på rätt väg med vår syn på design och kvalitet.

Samtidigt har vi som mål att även få veta mer om dina önskemål och krav och uppfylla dem så långt som möjligt.

Bakom alla innovationer och teknik finns personalen hos Siebau, som lägger ned mycket omsorg och engagemang i sitt arbete, och som älskar att överraska dig. Vi säkerställer detta genom vår långa erfarenhet, omfattande kompetens och ständig vidareutveckling.

Vänliga hälsningar

/Wolfgang Neuhoff

*Verkställande direktör
Siebau Raumsysteme GmbH & Co. KG*

Siebau Raumsysteme GmbH & Co. KG

Heesstraße 5
D-57223 Kreuztal
Telefon: +49 2732 5585-0
Telefax: +49 2732 5585-296
info@siebau.com
www.siebau.com

PWS Nordic AB

Hässleholmsvägen 10
28434 Perstorp
T +46(0)435 369 30
info@pwsab.se
www.pwsab.se



Siebau Raumsysteme GmbH & Co. KG - version 12.2018 - Vi förbehåller oss rätten till ändringar av layouten, tekniska ändringar och skrivfel. Alla produkter alltid utan dekorationer och extrautrustning